



ANUARIO 2013

Estadísticas Educativas
de la Provincia de Santa Fe



Gobierno de Santa Fe



SANTA FE
AVANZA

Gobernador de la Provincia de Santa Fe
Dr. Antonio Bonfatti

Vicegobernador de la Provincia de Santa Fe
Dr. Jorge Henn

Ministra de Educación
Dra. Claudia Elisabeht Balagué

**Subsecretaria de Planificación
y Articulación Educativa**
Bioq. Carina Gerlero

**Coordinadora Técnica. Dirección Provincial
de Estadísticas Educativas**
Lic. Patricia Cosolito

Dirección General de Información y Evaluación Educativa
Directora: Mg. Ana Gladys Coronel

Cosolito, Patricia

Anuario 2013 : Estadísticas Educativas de la Provincia de Santa Fe / Patricia Cosolito y Ana Gladys Coronel. - 1a ed. - Santa Fe : Ministerio de Educación de la Provincia de Santa Fe, 2014. 111p.; 21x19 cm.

ISBN 978-987-1026-11-1

1. Educación. 2. Presentación Estadística. 3. Anuario I. Coronel, Ana Gladys II. Título CDD 370.7

Dirección General de Información y Evaluación Educativa

Directora: Mg. Ana Gladys Coronel

Equipo responsable

Departamento de Estadística

Con la colaboración de

Dirección General de Planificación
y Coordinación de Proyectos

Sectorial de Informática

Ministerio de Educación

Avenida Arturo Illia 1153 - 4° Piso
Santa Fe (3000) Santa Fe

Santa Fe, República Argentina - Año 2014

INDICE GENERAL

1. Introducción	
1.1. Sistema de Información Educativa.....	3
1.1.1. Generalidades.....	3
1.1.2. Funciones y responsabilidades asignadas en los Sistemas de Información Educativa.....	4
1.2. Sistema Educativo.....	6
2. Glosario. Definiciones Básicas para la producción de Estadísticas Educativas.....	11
3. Totales Generales	
3.1. Edificios, Establecimientos, Unidades Educativas, Alumnos, Matrícula y Secciones por tipo de Gestión. Provincia de Santa Fe	19
3.2. Edificios, Establecimientos, Unidades Educativas, Alumnos, Matrícula y Secciones por tipo de Gestión, Región y Zona Educativa. Provincia de Santa Fe.....	20
3.3. Edificios, Establecimientos, Unidades Educativas, Alumnos, Matrícula y Secciones por Región Provincial. Provincia de Santa Fe.....	21
3.4. Edificios, Establecimientos, Unidades Educativas, Alumnos, Matrícula y Secciones por tipo de Gestión y Región Provincial. Provincia de Santa Fe.....	22
3.5. Edificios, Establecimientos, Unidades Educativas, Alumnos, Matrícula y Secciones por Nivel Educativo. Educación Común	23
3.6. Edificios, Establecimientos, Unidades Educativas, Alumnos, Matrícula y Secciones por tipo de Gestión y Nivel Educativo. Educación Común.....	24
3.7. Edificios, Establecimientos, Unidades Educativas, Alumnos, Matrícula y Secciones por tipo de Gestión y Nivel Educativo. Educación Adultos.....	25
3.8. Edificios, Establecimientos, Unidades Educativas, Alumnos, Matrícula y Secciones por tipo de Gestión y Nivel Educativo. Educación Artística.....	26
3.9. Edificios, Establecimientos, Unidades Educativas, Alumnos, Matrícula y Secciones por tipo de Gestión y Nivel Educativo. Educación Especial.....	27
3.10. Edificios, Establecimientos, Unidades Educativas, Alumnos, Matrícula y Secciones por Servicio Educativo. Servicios Complementarios y Formación Profesional.....	28
3.11. Edificios, Establecimientos, Unidades Educativas, Alumnos, Matrícula y Secciones por tipo de Gestión y Servicio Educativo. Servicios Complementarios y Formación Profesional.....	29
4. Totales por Región y Zona Educativa	
4.1. Edificios, Establecimientos, Unidades Educativas, Alumnos, Matrícula y Secciones por Región y Zona Educativa. Provincia de Santa Fe.....	33
4.2. Edificios, Establecimientos, Unidades Educativas, Alumnos, Matrícula y Secciones por tipo de Gestión, Región y Zona Educativa. Educación Común Inicial	34
4.3. Edificios, Establecimientos, Unidades Educativas, Alumnos, Matrícula y Secciones por tipo de Gestión, Región y Zona Educativa. Educación Común Primaria.....	35
4.4. Edificios, Establecimientos, Unidades Educativas, Alumnos, Matrícula y Secciones por tipo de Gestión, Región y Zona Educativa. Educación Común Secundaria.....	36
4.5. Edificios, Establecimientos, Unidades Educativas, Alumnos, Matrícula y Secciones por tipo de Gestión, Región y Zona Educativa. Educación Común Secundaria Orientada.....	37

4.6.	Edificios, Establecimientos, Unidades Educativas, Alumnos, Matrícula y Secciones por tipo de Gestión, Región y Zona Educativa. Educación Común Secundaria Técnica.....	38
4.7.	Edificios, Establecimientos, Unidades Educativas, Alumnos, Matrícula y Secciones por tipo de Gestión, Región y Zona Educativa. Educación Común Superior.....	39
4.8.	Edificios, Establecimientos, Unidades Educativas, Alumnos, Matrícula y Secciones por tipo de Gestión, Región y Zona Educativa. Educación Especial	40
4.9.	Edificios, Establecimientos, Unidades Educativas, Alumnos, Matrícula y Secciones por tipo de Gestión, Región y Zona Educativa. Educación Primaria Adultos.....	41
4.10.	Edificios, Establecimientos, Unidades Educativas, Alumnos, Matrícula y Secciones por tipo de Gestión, Región y Zona Educativa. Educación Secundaria Adultos.....	42
4.11.	Edificios, Establecimientos, Unidades Educativas, Alumnos, Matrícula y Secciones por tipo de Gestión, Región y Zona Educativa. Educación Artística Básica.....	43
4.12.	Edificios, Establecimientos, Unidades Educativas, Alumnos, Matrícula y Secciones por tipo de Gestión, Región y Zona Educativa. Educación Artística Secundaria.....	44
4.13.	Edificios, Establecimientos, Unidades Educativas, Alumnos, Matrícula y Secciones por tipo de Gestión, Región y Zona Educativa. Educación Artística Superior.....	45
4.14.	Edificios, Establecimientos, Unidades Educativas, Alumnos, Matrícula y Secciones por tipo de Gestión, Región y Zona Educativa. Centros de Educación Física.....	46
4.15.	Edificios, Establecimientos, Unidades Educativas, Alumnos, Matrícula y Secciones por tipo de Gestión, Región y Zona Educativa. Talleres de Educación Manual.....	47
4.16.	Edificios, Establecimientos, Unidades Educativas, Alumnos, Matrícula y Secciones por tipo de Gestión, Región y Zona Educativa. Campamentos.....	48
4.17.	Edificios, Establecimientos, Unidades Educativas, Alumnos, Matrícula y Secciones por tipo de Gestión, Región y Zona Educativa. Formación Profesional.....	49
4.18.	Edificios, Establecimientos, Unidades Educativas, Alumnos, Matrícula y Secciones por tipo de Gestión, Región y Zona Educativa. Educación Especial Estimulación Temprana.....	50
4.19.	Edificios, Establecimientos, Unidades Educativas, Alumnos, Matrícula y Secciones por tipo de Gestión, Región y Zona Educativa. Educación Especial Integración.....	51
4.20.	Edificios, Establecimientos, Unidades Educativas, Alumnos, Matrícula y Secciones por tipo de Gestión, Región y Zona Educativa. Educación Especial Taller de Nivel Primario.....	52

5. Totales por Región Provincial

5.1.	Edificios, Establecimientos, Unidades Educativas, Alumnos, Matrícula y Secciones por Región Provincial. Provincia de Santa Fe.....	55
5.2.	Edificios, Establecimientos, Unidades Educativas, Alumnos, Matrícula y Secciones por tipo de Gestión y Región Provincial. Provincia de Santa Fe.....	56
5.3.	Edificios, Establecimientos, Unidades Educativas, Alumnos, Matrícula y Secciones por Región Provincial. Educación Común Inicial.....	57
5.4.	Edificios, Establecimientos, Unidades Educativas, Alumnos, Matrícula y Secciones por tipo de Gestión y Región Provincial. Educación Común Inicial.....	58
5.5.	Edificios, Establecimientos, Unidades Educativas, Alumnos, Matrícula y Secciones por Región Provincial. Educación Común Primaria.....	59
5.6.	Edificios, Establecimientos, Unidades Educativas, Alumnos, Matrícula y Secciones por tipo de Gestión y Región Provincial. Educación Común Primaria.....	60
5.7.	Edificios, Establecimientos, Unidades Educativas, Alumnos, Matrícula y Secciones por Región Provincial. Educación Común Secundaria.....	61
5.8.	Edificios, Establecimientos, Unidades Educativas, Alumnos, Matrícula y Secciones por tipo de Gestión y Región Provincial. Educación Común Secundaria	62
5.9.	Edificios, Establecimientos, Unidades Educativas, Alumnos, Matrícula y Secciones por Región Provincial. Educación Común Secundaria Orientada.....	63
5.10.	Edificios, Establecimientos, Unidades Educativas, Alumnos, Matrícula y Secciones por tipo de Gestión y Región Provincial. Educación Común Secundaria Orientada.....	64
5.11.	Edificios, Establecimientos, Unidades Educativas, Alumnos, Matrícula y Secciones por Región Provincial. Educación Común Secundaria Técnica.....	65
5.12.	Edificios, Establecimientos, Unidades Educativas, Alumnos, Matrícula y Secciones por tipo de Gestión y Región Provincial. Educación Común Secundaria Técnica.....	66
5.13.	Edificios, Establecimientos, Unidades Educativas, Alumnos, Matrícula y Secciones por Región Provincial. Educación Común Superior.....	67
5.14.	Edificios, Establecimientos, Unidades Educativas, Alumnos, Matrícula y Secciones por tipo de Gestión y Región Provincial. Educación Común Superior.....	68
5.15.	Edificios, Establecimientos, Unidades Educativas, Alumnos, Matrícula y Secciones por Región Provincial. Educación Especial.....	69
5.16.	Edificios, Establecimientos, Unidades Educativas, Alumnos, Matrícula y Secciones por tipo de Gestión y Región Provincial. Educación Especial.....	70
5.17.	Edificios, Establecimientos, Unidades Educativas, Alumnos, Matrícula y Secciones por Región Provincial. Educación Primaria Adultos.....	71
5.18.	Edificios, Establecimientos, Unidades Educativas, Alumnos, Matrícula y Secciones por tipo de Gestión y Región Provincial. Educación Primaria Adultos.....	72
5.19.	Edificios, Establecimientos, Unidades Educativas, Alumnos, Matrícula y Secciones por Región Provincial. Educación Secundaria Adultos.....	73
5.20.	Edificios, Establecimientos, Unidades Educativas, Alumnos, Matrícula y Secciones por tipo de Gestión y Región Provincial. Educación Secundaria Adultos	74
5.21.	Edificios, Establecimientos, Unidades Educativas, Alumnos, Matrícula y Secciones por Región Provincial. Educación Artística Básica.....	75
5.22.	Edificios, Establecimientos, Unidades Educativas, Alumnos, Matrícula y Secciones por Región Provincial. Educación Artística Secundaria.....	76
5.23.	Edificios, Establecimientos, Unidades Educativas, Alumnos, Matrícula y Secciones por Región Provincial. Educación Artística Superior.....	77
5.24.	Edificios, Establecimientos, Unidades Educativas, Alumnos, Matrícula y Secciones por Región Provincial. Centros de Educación Física.....	78
5.25.	Edificios, Establecimientos, Unidades Educativas, Alumnos, Matrícula y Secciones por Región Provincial. Talleres de Educación Manual.....	79
5.26.	Edificios, Establecimientos, Unidades Educativas, Alumnos, Matrícula y Secciones por Región Provincial. Campamentos.....	80
5.27.	Edificios, Establecimientos, Unidades Educativas, Alumnos, Matrícula y Secciones por Región Provincial. Formación Profesional.....	81
5.28.	Edificios, Establecimientos, Unidades Educativas, Alumnos, Matrícula y Secciones por tipo de Gestión y Región Provincial. Formación Profesional.....	82

5.29.	Edificios, Establecimientos, Unidades Educativas, Alumnos, Matrícula y Secciones por Región Provincial. Educación Especial Estimulación Temprana.....	83
5.30.	Edificios, Establecimientos, Unidades Educativas, Alumnos, Matrícula y Secciones por tipo de Gestión y Región Provincial. Educación Especial Integración	84
5.31.	Edificios, Establecimientos, Unidades Educativas, Alumnos, Matrícula y Secciones por Región Provincial. Educación Especial Integración.....	85
5.32.	Edificios, Establecimientos, Unidades Educativas, Alumnos, Matrícula y Secciones por tipo de Gestión y Región Provincial Educación Especial Integración	86
5.33.	Edificios, Establecimientos, Unidades Educativas, Alumnos, Matrícula y Secciones por Región Provincial. Taller de Nivel Primario.....	87
5.34.	Edificios, Establecimientos, Unidades Educativas, Alumnos, Matrícula y Secciones por tipo de Gestión y Región Provincial. Educación Especial Taller de Nivel Primario.....	88
6.	Totales por Año de Estudio (Educación Común)	
6.1.	Alumnos y Secciones por Año de Estudio, Región y Zona Educativa. Educación Inicial.....	91
6.2.	Alumnos y Secciones por Año de Estudio, Región y Zona Educativa. Educación Primaria.....	92
6.3.	Alumnos y Secciones por Año de Estudio, Región y Zona Educativa. Educación Secundaria.....	93
6.4.	Alumnos y Secciones por Año de Estudio, Región y Zona Educativa. Educación Secundaria Orientada.....	94
6.5.	Alumnos y Secciones por Año de Estudio, Región y Zona Educativa. Educación Secundaria Técnica.....	95
6.6.	Alumnos y Secciones por Año de Estudio y Región Provincial. Educación Inicial.....	96
6.7.	Alumnos y Secciones por Año de Estudio, Tipo de Gestión y Región Provincial. Educación Inicial.....	97
6.8.	Alumnos y Secciones por Año de Estudio y Región Provincial. Educación Primaria.....	98
6.9.	Alumnos y Secciones por Año de Estudio, Tipo de Gestión y Región Provincial. Educación Primaria.....	99
6.10.	Alumnos y Secciones por Año de Estudio y Región Provincial. Educación Secundaria.....	100
6.11.	Alumnos y Secciones por Año de Estudio, Tipo de Gestión y Región Provincial. Educación Secundaria.....	101
6.12.	Alumnos y Secciones por Año de y Región Provincial. Educación Secundaria Orientada.....	102
6.13.	Alumnos y Secciones por Año de Estudio, Tipo de Gestión y Región Provincial. Educación Secundaria Orientada.....	103
6.14.	Alumnos y Secciones por Año de Estudio y Región Provincial. Educación Secundaria Técnica.....	104
6.15.	Alumnos y Secciones por Año de Estudio, Tipo de Gestión y Región Provincial. Educación Secundaria Técnica.....	105

1. Introducción

:: 1.1. Sistema de Información Educativa

1.1.1 Generalidades

La información estadística sobre el Sistema Educativo constituye un elemento básico para la toma de decisiones de política en el sector ya que permite disponer de indicadores adecuados y confiables para los distintos niveles de gestión de cada una de las jurisdicciones provinciales y en el nivel nacional.

La disponibilidad de datos estadísticos que den cuenta de la situación y dinámica del Sistema Educativo, es imprescindible para la planificación de la implementación y seguimientos de las Leyes de Financiamiento Educativo, Educación Técnico Profesional y Educación Nacional.

El Sistema Federal de Información Educativa fue creado por la Resolución N° 48/95 del Consejo Federal de Educación (CFE) que posteriormente, por Resolución CFE N° 92/09, aprobó los "CRITERIOS Y ACCIONES QUE RIGEN EL FUNCIONAMIENTO DEL SISTEMA FEDERAL DE INFORMACIÓN EDUCATIVA", con el objeto de garantizar a través de todas las áreas de estadística educativa jurisdiccionales la disponibilidad de información homogénea y comparable para todo el ámbito nacional, ampliando sus competencias de acuerdo a las actuales necesidades.

El Sistema Federal de Información Educativa está basado principalmente en el Relevamiento Anual (RA), operativo de carácter censal cuya unidad de relevamiento y análisis son las unidades educativas y que recoge, al 30 de abril de cada año, la información consolidada a nivel nacional sobre las principales variables del sistema educativo.

La implementación del relevamiento se ajusta a un glosario, criterios metodológicos y procedimientos comunes que aseguran la comparabilidad de datos en adecuadas condiciones de cobertura y calidad.

El objetivo principal es disponer de datos confiables, y oportunos acerca del Sistema Educativo, que permitan planificar, monitorear y evaluar los objetivos y metas planteadas desde la gestión educativa nacional y provincial.

El RA constituye la única fuente oficial de información a nivel nacional para la descripción y conocimiento del funcionamiento y la dinámica del Sistema educativo.

La red está conformada por las áreas de estadística jurisdiccionales (Unidades de Estadística Educativa).

En la Provincia de Santa Fe, las bases consistidas del RA que se remiten a Nación, se elaboran a partir de los datos que se obtienen de los "Sistemas de Gestión" en establecimientos educativos de la Jurisdicción.

Estos Sistemas permiten a las instituciones escolares la generación de la información necesaria para conformar los requerimientos nacionales, como asimismo realizar la mayoría de las tareas administrativas y educativas que le competen para su normal desarrollo.

1.1.2 Funciones y responsabilidades asignadas en los Sistemas de Información Educativa

Resolución del Consejo Federal de Educación N° 92/09

Establece las funciones y responsabilidades de las Unidades de Estadística Jurisdiccionales como responsables orgánicos de la producción y difusión de información estadística básica en el marco del Sistema Federal de Información Educativa.

Las Unidades de Estadística educativa otorgarán la Clave única de Establecimiento (CUE) a toda institución reconocida oficialmente y serán responsables del mantenimiento y constante actualización del Archivo Maestro de Establecimientos.

Serán responsables de la recolección, consistencia, procesamiento y difusión de la información proveniente del RA.

Adoptarán las definiciones operacionales establecidas en el glosario y las actualizaciones que en el futuro sean consensuadas en las reuniones nacionales de la RedFIE.

Instrumentarán las medidas necesarias para remitir las bases con la información relevada a la DINIECE en el plazo acordado, fijado inicialmente al 30 de septiembre de cada año, con una cobertura esperada del 100%, pero no menor al 95% de los establecimientos en cada una de las modalidades, niveles y sectores educativos.

Pondrán en marcha diferentes estrategias para mejorar de manera permanente la cobertura y la calidad de la información relevada.

Coordinará la producción, análisis y difusión de información estadística georeferenciada a partir de mapas educativos provinciales.

Difundirán la información relevada cumpliendo los requisitos de acceso y confidencialidad de la información de acuerdo a la normativa vigente.

Generarán mecanismos de formación, intercambio y actualización de los recursos técnicos y profesionales necesarios para que las tareas de producción y análisis de información estadística estén en línea con los avances conceptuales, metodológicos y tecnológicos, de este campo de trabajo.

Resolución del Ministerio de Educación de la Provincia de Santa Fe N° 1804/09

Mediante la Resolución N° 1.804 del Ministerio de Educación de la Provincia de Santa Fe, el Ministerio entiende a tales sistemas como la única fuente de Relevamiento de datos que éste establezca como necesario y estratégicos, y establece las responsabilidades que las áreas involucradas en los procesos de construcción de los "Sistemas de Gestión" deben asumir para garantizar la conformación de datos confiables y oportunos.

Sectorial Informática:

- Realizar los Desarrollos en los Sistemas que permitan mantener la vigencia de las versiones existentes e incorporar los nuevos requerimientos de información que se presenten.
- Realizar los procedimientos informáticos necesarios para el registro de la información generada por los establecimientos educativos.
- Proveer a la Dirección General de Información y Evaluación Educativa los accesos a la información solo en formato de consulta.
- Garantizar la ejecución de procedimientos informáticos que permitan la publicación de los datos en el iSIEME.

Dirección General de Información y Evaluación Educativa:

- Verificar la información generada por los Establecimientos Educativos a través de los Sistemas de Gestión y procesadas por Sectorial Informática con la finalidad de detectar inconsistencias que incidan sustancialmente en la calidad de los datos.
 - Establecer criterios claros y documentados para realizar el análisis de los datos.
 - Solicitar a la Dirección General de Planificación y Coordinación de Proyectos a través de su Mesa de Orientación y Servicios la corrección de aquellos datos que habiendo sido analizados indiquen que los Establecimientos Educativos incurrieron en inconsistencias.
- Atender todos los requerimientos de información solicitados por áreas internas o externas del Ministerio de Educación que se construyan con la información proveniente de los Sistemas.
- Procurar los informes estadísticos básicos para la gestión de políticas educativas.
 - Generar de manera permanente nuevos reportes de información que contribuyan a mejorar la calidad de la gestión educativa.
 - Sugerir o solicitar ajustes o modificaciones e la información que considere necesarios para cumplimentar los requerimientos tanto provinciales como nacionales.

Dir. General de Planificación y Coordinación de Proyectos. Mesa de Orientación y Servicios:

- Realizar un seguimiento sistemático y sostenido de todos los Establecimientos Educativos para procurar el registro de la información en los plazos convenidos.
- Solicitar la generación de reportes a la Sectorial Informática que contribuyan a la concreción del punto anterior.
- Recibir las solicitudes de la Dirección General de Información y Evaluación Educativa que impliquen coordinar con los Establecimientos Educativos la corrección o modificación de datos.
- Proponer en función de los requerimientos consultas o reclamos que planteen los Establecimientos Educativos mejoras en el proceso de gestión de la información o en los sistemas informáticos.

:: 1.2. Sistema Educativo

El Sistema Educativo Provincial, integrado al Sistema Educativo Nacional, con particularidades propias emergentes del federalismo, está constituido por cuatro Niveles y Modalidades.

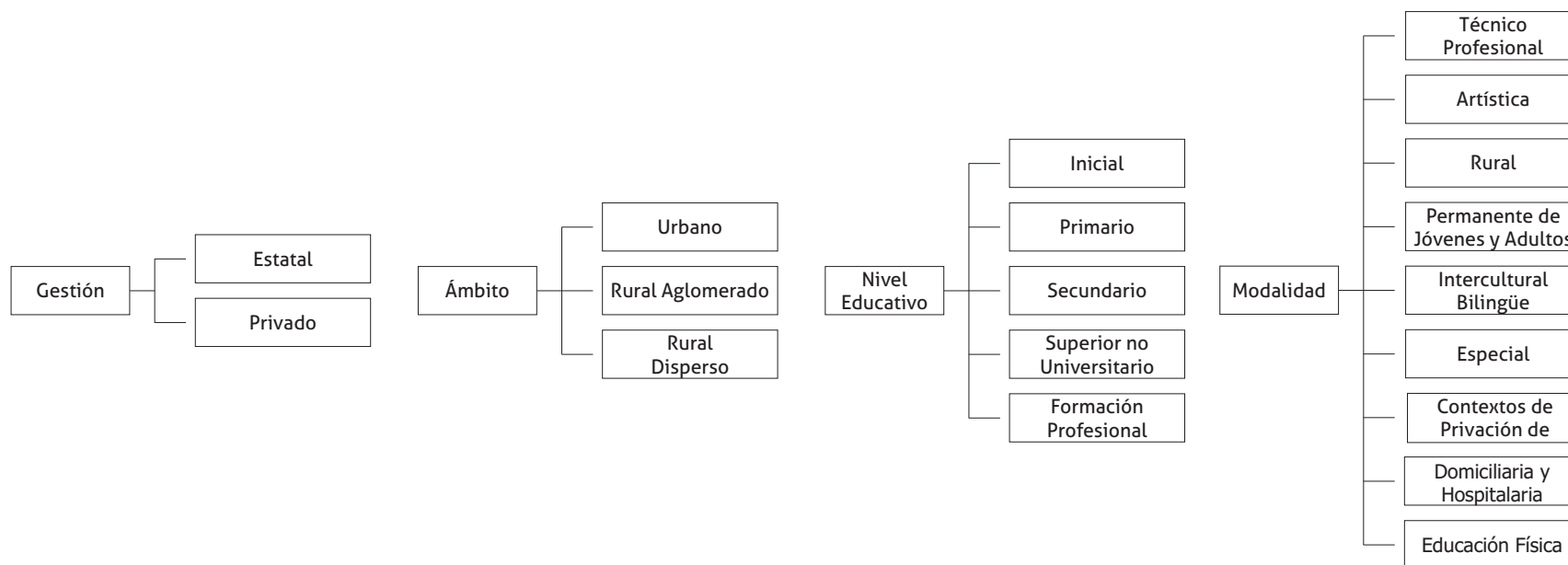
Los Niveles son tramos del sistema educativo que acreditan y certifican el proceso educativo organizado en función de las características psicosociales del sujeto con relación a la infancia, a la adolescencia, a la juventud y a la adultez. Los niveles que conforman el sistema educativo son: Inicial, Primario, Secundario y Superior.

A los efectos de la Ley Nacional Nº 26.206, constituyen modalidades del Sistema Educativo aquellas opciones organizativas y/o curriculares de la educación común, dentro de uno o más Niveles Educativos, que procuran dar respuesta a requerimientos específicos de formación y atender particularidades de carácter permanente o temporal, personales y/o contextuales, con el propósito de garantizar la igualdad en el derecho a la educación y cumplir con las exigencias legales, técnicas y pedagógicas de los diferentes niveles educativos.

Son: Técnico Profesional, Artística, Especial, Educación Permanente de Jóvenes y Adultos, Rural, Intercultural Bilingüe, Educación en Contexto de Privación de Libertad, Hospitalaria y Domiciliaria y Educación Física.

Según la ley, las jurisdicciones podrán definir, con carácter excepcional, otras modalidades de la educación común, cuando requerimientos específicos de carácter permanente y contextual así lo justifiquen.

En forma esquemática puede representarse del siguiente modo:



Introducción

En materia de distribución geográfica de la gestión educativa en sus aspectos administrativos y pedagógicos, el Decreto N° 3.667 de fecha 14/12/1994, crea las Direcciones Regionales de Educación y Cultura -Regiones I a IX-; deja sin efecto en el Decreto N° 456/86 la delimitación de las Regiones de Supervisión Escolar -conforme sus Anexos II y III-, extendidas en sistema de desconcentración y autonomía regional de gestión en el ámbito del Ministerio de Educación mediante Decreto N° 3.176/92, en el marco normativo de su similar N° 2.238/92; y reglamenta.

Asimismo, el Servicio Provincial de Enseñanza Privada se encuentra geodésicamente separado en dos zonas: Norte y Sur.

En virtud de ello, la conformación de las Regiones (para la Gestión Estatal) y las Zonas (para la Gestión Privada) se observa en el Mapa Educativo como lo muestran las **fig. 1** y **fig. 2**. Atentos a la nueva organización territorial, como lo muestra la **fig. 3**, se conformó a la Provincia en cinco regiones que confluyen en cinco nodos o núcleos referenciados en las ciudades de Reconquista, Rafaela, Santa Fe, Rosario y Venado Tuerto.

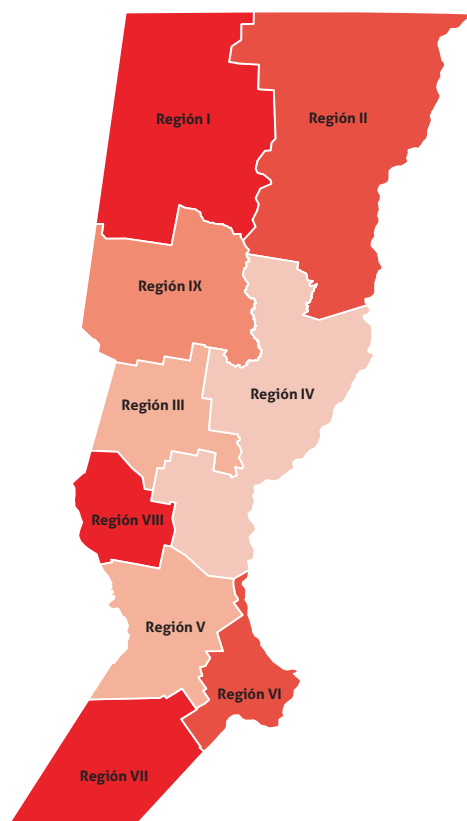


Fig. 1 - Regiones Educativas

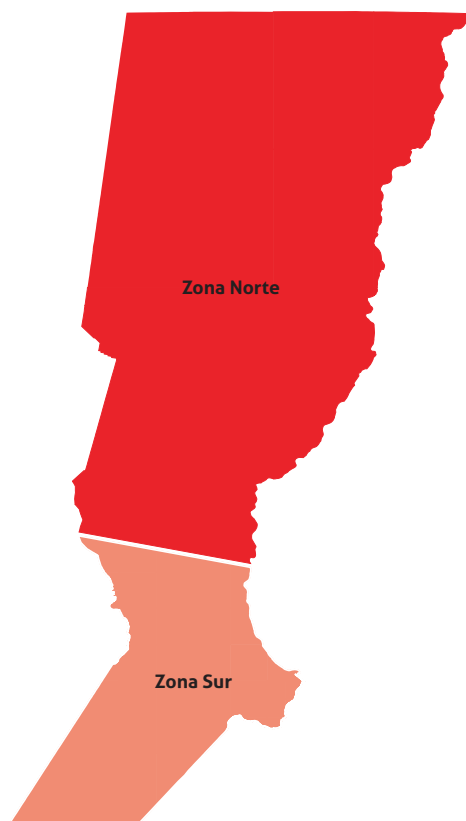


Fig. 2 - Zonas Educativas

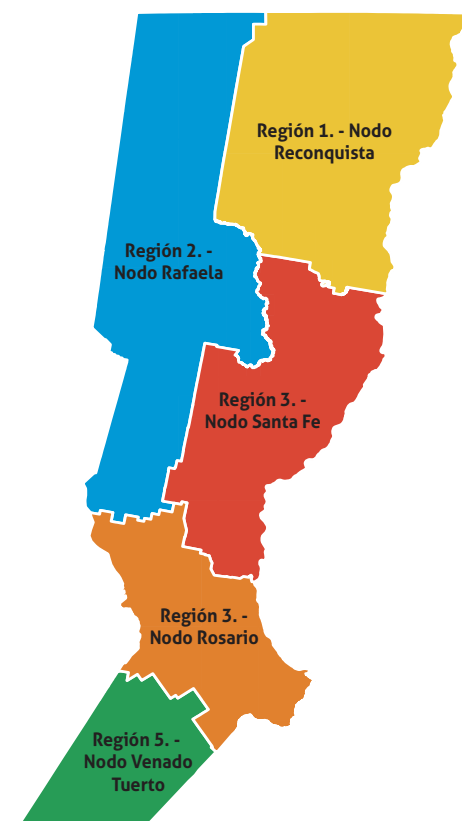


Fig. 3 - Regiones Provinciales

2. Glosario

Definiciones básicas para la
producción de Estadísticas Educativas

Definiciones básicas para la producción de Estadísticas Educativas

a

Alumno. Beneficiario directo de los servicios educativos, sujeto de los procesos de enseñanza y aprendizaje.

Alumno Matriculado. Persona registrada de acuerdo a las normas pedagógicas y administrativas vigentes en una unidad educativa para recibir una enseñanza sistemática. Se puede denominar también alumno inscripto o alumno registrado. Una misma persona puede estar matriculada en varios servicios educativos.

Año de Estudio/Grado/Sala. Es cada una de las unidades de organización de enseñanza-aprendizaje en que se divide un nivel o un ciclo, según criterios vinculados con objetivos, secuenciación de contenidos y normas de acreditación.

d

Dependencia. Es la jurisdicción, según la organización institucional del país, que reglamenta y supervisa los establecimientos educativos, tanto privados como estatales. Se clasifica en: Nacional, Provincial y Municipal.

e

Edad teórica. Se denomina así a la correspondencia entre edad y año de estudio/grado, asumiendo que el inicio a primer grado de Primaria se realiza a los 6 años de edad normativa y así sucesivamente para el resto de los años de Primaria y Secundaria. La edad normativa corresponde calcularla al 30 de junio.

Edificio. Es la unidad física donde un establecimiento desarrolla sus actividades educativas. Puede tratarse de un edificio único o de un conjunto edilicio. Abarca las características del terreno y de la edificación. Puede albergar uno o más establecimientos que funcionen en el mismo turno o en turnos diferentes, que ofrezcan educación para un mismo nivel o para niveles distintos. Típicamente, el edificio cuenta con un área pedagógica (constituida por una o más aulas; puede también tener talleres, laboratorios, centros de recursos, etc.), un área de gobierno (espacio para el docente/director; puede contar también con dirección, secretaría, preceptoría, etc.), un área de servicios (compuesta por sanitarios para alumnos y para docentes) y un área de recreación (compuesta como mínimo por un patio o galería, puede además incluir SUM, cancha deportiva, etc.).

Educación Física (CEF). Área transversal de todos los niveles y modalidades, tiene por objeto intervenir intencional y sistemáticamente en el aprendizaje a través de la constitución corporal y motriz de niñas, niños y jóvenes, colaborando en su formación integral y en la apropiación de bienes culturales específicos. Posibilita espacios para el desarrollo de prácticas ludo motrices expresivas como son los juegos y deportes, las gimnasias y las actividades en ambientes naturales.

Establecimiento Educativo. Es la unidad institucional donde se organiza la oferta educativa, cuya creación o autorización se registra bajo un acto administrativo -ley, decreto, resolución o disposición. Existe en él una autoridad máxima como responsable pedagógico-administrativo, con una planta funcional asignada, para impartir educación a un grupo de alumnos. El establecimiento constituye la unidad organizacional que contiene en su interior a la/s unidades educativas, las cuales forman parte del establecimiento y se corresponden con cada uno de los niveles de enseñanzas para los cuales se imparte educación. Un establecimiento puede funcionar en una o en varias localizaciones geográficas.

En caso de ser varias, se compone de:

Sede. Localización donde cumple sus funciones la máxima autoridad pedagógica-administrativa del establecimiento; la sede puede no tener alumnos.

Anexo. Localización donde funciona una sección o grupo de secciones que depende pedagógica y administrativamente de una localización sede y funciona en otro lugar geográfico.

Estimulación Temprana. Atención que se brinda desde el nacimiento hasta la incorporación del niño al nivel inicial en la educación especial (generalmente hasta los 3 años, aproximadamente).

f

Formación Profesional. La formación profesional es el conjunto de acciones cuyo propósito es la formación sociolaboral para y en el trabajo, dirigida tanto a la adquisición y mejora de las cualificaciones como a la recualificación de los trabajadores, y que permite compatibilizar la promoción social, profesional y personal con la productividad de la economía nacional, regional y local. También incluye la especialización y profundización de conocimientos y capacidades en los niveles superiores de la educación formal.

m

Matrícula. Es la cantidad de alumnos registrados en una unidad educativa a una fecha determinada, de acuerdo con las normas pedagógicas y administrativas vigentes.

Modalidad. Son formas de organización escolar y curricular específicas al interior de los niveles de enseñanza que procuran dar respuesta a las características y/o potencialidades, necesidades y/o intereses de formación específica y particularidades del entorno de la población que atiende con el propósito de garantizar la igualdad en el derecho a la educación y cumplir con las exigencias legales, técnicas y pedagógicas de cada uno de los niveles de enseñanza. Se distinguen en modalidades específicas y modalidades dependientes (o complementarias).

1. Modalidades educativas específicas.

Son aquellas organizadas en función de las características y/ o potencialidades del sujeto de aprendizaje y presentan la particularidad de definir universos mutuamente excluyentes.

- 1.1. *Común:* Destinada a la mayor parte de la población. Cumple con el objetivo de lograr que la población escolarizada adquiera los conocimientos, las destrezas, capacidades, actitudes y valores que los niveles del sistema educativo prevé en los plazos y en las edades teóricas previstas. La modalidad común está integrada por los siguientes servicios educativos: Inicial, Primario, Secundario, Superior no universitario y Otros servicios educativos (apoyo escolar, talleres de educación artística y capacitación docente).
- 1.2. *Especial:* Dirigida a la población con discapacidad permanente o temporal con el objeto de asegurar el derecho a la educación en todos los niveles educativos y su inserción social por medio de una formación en los campos artísticos, culturales y del mundo del trabajo. La modalidad especial está integrada por los siguientes servicios educativos: Inicial, Primario, Secundario y Otros servicios educativos (estrategia de integración, talleres de formación profesional).
- 1.3. *Jóvenes y Adultos:* Dirigida a la población que abandonó o nunca accedió a los niveles obligatorios (primario ó secundario) de la educación en la edad establecida reglamentariamente. Abarca los siguientes servicios educativos: Primario, Secundario y Otros servicios educativos (talleres de formación laboral, centros de alfabetización).

2. Modalidades educativas dependientes (o complementarias).

Están orientadas a las necesidades y/ o intereses del sujeto y a las particularidades de su entorno y en este sentido, estas modalidades constituyen atributos de las modalidades específicas.

- 2.1. *Artística*: Destinada a satisfacer los intereses de la matrícula escolar en los distintos lenguajes artísticos (música, danza, artes visuales, plástica, teatro u otras) a través de la formación específica en los siguientes servicios educativos: Inicial, Primario, Secundario y Superior no universitario.
- 2.2. *Técnico Profesional*: Dirigida a la población que requiera una formación en estudios y aprendizajes orientados en áreas ocupacionales específicas. Abarca la formación de personas que se quieran iniciar en una formación básica hacia el mundo laboral y la formación de técnicos medios y técnicos superiores. La modalidad técnico profesional se ofrece en los siguientes servicios educativos: Secundario, Superior no universitario y Formación Profesional.
Definición operativa. Son establecimientos de educación común con modalidad técnico profesional para el nivel secundario, aquellos en cuya denominación de los títulos contenga la palabra "técnico"
- 2.3. *Contexto de Encierro*: Dirigida a satisfacer las necesidades específicas de la población en contextos de privación de la libertad (institutos de menores, cárceles u otros locales similares) de los niveles de enseñanza: Inicial (atención educativa de los niños/as menores de 4 años cuyas madres se encuentran en unidades carcelarias), Primario, Secundario y Superior no universitario.
Definición operativa. Para las personas en conflicto con la ley se reconocen como unidades educativas con modalidad en contexto de encierro a la oferta que se otorga al interior de una unidad carcelaria identificadas también dentro de la modalidad de jóvenes y adultos.
- 2.4. *Rural*: Satisface los siguientes servicios educativos: Inicial, Primario y Secundaria.
Definición operativa. Destinada a garantizar el cumplimiento de la escolaridad obligatoria a través de formas adecuadas a las necesidades y particularidades de la población que habita en zonas rurales. Se implementa en las escuelas que son definidas como rurales según criterios consensuados entre el Ministerio de Educación, Ciencia y Tecnología y las Provincias, en el marco del Consejo Federal de Educación.
- 2.5. *Intercultural Bilingüe*: Atiende a alumnos pertenecientes a pueblos originarios o comunidades indígenas que por cuestiones culturales y/o lingüísticas requieren de un enfoque educativo propio. La modalidad intercultural bilingüe satisface estas particularidades en los siguientes servicios educativos: Inicial, Primario y Secundario.
Definición operativa. Para la discusión se plantean dos criterios: Se contabilizará como unidad educativa con modalidad intercultural bilingüe a aquellas unidades:
(1) en cuya matrícula exista alumnos reconocidos como tales y cuyo número conforme una sección (31 alumnos).
(2) que tenga matrícula con más del 80% de población reconocida como indígena.
- 2.6. *Hospitalaria y Domiciliaria*: Destinada a la población escolar de los niveles obligatorios que por razones de salud no pueden concurrir con regularidad por un período de 30 días corridos o más. Está integrada por los siguientes niveles educativos: Inicial (sala de 5 años), Primaria y Secundaria.
Definición operativa. Se contabilizan como unidades educativas con modalidad hospitalaria y domiciliaria aquellos cuya oferta educativa se brinde en hospitales o en el domicilio de los alumnos. A modo de transición y para el caso en que el cargo del maestro domiciliario y hospitalario dependa de una planta orgánica de un establecimiento de educación especial o de la Dirección de educación especial, la matrícula que atienda dicho cargo se asignará como anexo del establecimiento/ Dirección de educación especial.

n

Niveles de Enseñanza. Son tramos del sistema educativo que acreditan y certifican el proceso educativo organizado en función de las características psicosociales del sujeto con relación a la infancia, a la adolescencia, a la juventud y a la adultez. Los niveles que conforman el sistema educativo son:

- 1. Inicial.**
Tiene por objeto la socialización temprana que garantice y promueva la calidad de los aprendizajes en etapas posteriores. El nivel inicial constituye una unidad pedagógica destinada a niños/ as desde los 45 días a 5 años siendo obligatorio el último año. Comprende los siguientes servicios educativos: a) Jardines maternos: de 45 días a 2 años de edad inclusive, b) Jardines de infantes: de 3 años a 5 años de edad inclusive.
- 2. Primario.**
Tiene por objeto la adquisición de competencias básicas, conocimientos, habilidades y valores comunes, imprescindibles para toda la población. Constituye una unidad pedagógica obligatoria para la modalidad común, a partir de los 6 años de edad cumplidos antes del 30 de junio.
- 3. Secundario.**
Tiene por objeto profundizar el conocimiento en un conjunto de saberes, habilidades y valores en función de las áreas del conocimiento, del mundo social y del trabajo. Constituye una unidad pedagógica obligatoria destinada a adolescentes/ jóvenes que hayan aprobado el nivel primario. Se divide en dos ciclos: a) Ciclo básico: con contenidos curriculares comunes, b) Ciclo orientado: de carácter orientado según las distintas áreas del conocimiento, del mundo social y del trabajo.
- 4. Superior.**
Tiene por objeto proporcionar “una formación científica, profesional, humanística y técnica en el más alto nivel, contribuir a la preservación de la cultura nacional promover la generación y desarrollo del conocimiento en todas sus formas y desarrollar las actitudes y valores que requiere la formación de personas responsables”. Es requisito de ingreso para el acceso al nivel superior acreditar el nivel secundario mediante titulación. Comprende los siguientes servicios educativos: a) Institutos de educación superior: están destinados a la formación y capacitación para el ejercicio de la docencia y a la formación superior de carácter instrumental en las áreas humanísticas, sociales, artísticas y de formación técnico profesional regidos por la Ley 26.058. b) Universidades e Institutos universitarios: tienen por finalidad la formación y capacitación de científicos, profesionales, docentes y técnicos y la promoción, desarrollo y difusión de la investigación científica y tecnológica. Brindan carreras de grados académicos y de posgrados en áreas disciplinarias.

S

Sección - División. Es un grupo escolar organizado, formado por alumnos que cursan el mismo o diferentes grados o años de estudio, en el mismo espacio, al mismo tiempo y con el mismo docente o equipo de docentes. La sección puede estar formada por un solo alumno. El término Sección se aplica en los niveles Inicial y Primario para la enseñanza Común, Especial y de Adultos. Las secciones / divisiones se clasifican en:

- 1. Independientes.** Las actividades de enseñanza corresponden a un sólo ciclo, grado o etapa y una única modalidad.
- 2. Múltiples.** Las actividades de enseñanza corresponden a varios años de estudio.

Sistema Educativo. Es el conjunto organizado de servicios y acciones educativas reconocidos por normativa nacional, provincial o municipal que posibilitan el ejercicio al derecho a la educación. El sistema educativo está conformado por los niveles de enseñanza y las modalidades educativas.

Sector. Alude a la responsabilidad de la gestión de los servicios educativos.

1. **Estatatal.** Administrados directamente por el Estado.

2. **Privado.** Administrados por instituciones o personas particulares. Los establecimientos privados pueden ser no subvencionados o subvencionados por el Estado. Estos últimos reciben aportes financieros para cubrir las remuneraciones de los docentes en forma total o parcial.

t

Taller de Educación Manual. Tienen por objeto completar la obra formativa de la escuela, impartiendo enseñanza manual, despertando el gusto e inspirando respeto por el trabajo corporal; dando una habilidad manual general; desarrollando las fuerzas desde el punto de vista físico y cultivando aptitudes de todo alumno que curse cuarto, quinto y sexto grados de las escuelas primarias.

Tipos de Educación. Son las diferentes formas en que se organiza la educación en función de la población a la que se dirigen, definida a partir de la edad de los alumnos, de sus necesidades educativas, o de sus inquietudes o motivaciones. Cada uno de los tipos de educación cuenta con una organización curricular específicamente diseñada, con modalidades pedagógicas particulares y una articulación interna en niveles de complejidad creciente. Los Tipos de Educación son: Común, Especial, Adultos, Artística y Otros, cabe aclarar que en cada tipo de educación pueden existir ofertas educativas formales o no formales.

1. Común.

Está destinada a la mayor parte de la población. Cumple con el objetivo de lograr que la población escolarizada adquiera los conocimientos, las destrezas, capacidades, actitudes y valores que la estructura del sistema educativo prevé en los plazos y en las edades teóricas previstos. Los contenidos apuntan a la formación general, permitiendo la especialización a medida que el alumno avanza en los niveles educativos. Contiene los siguientes niveles: Inicial, Primario, Secundario y Superior.

2. Especial.

Se dirige a las personas con necesidades educativas motivadas por causas de tipo psico-físico y/o social, que requieren atención específica de manera transitoria o permanente. Atendiendo a esta diversidad, sus estrategias de enseñanza se caracterizan por una alta flexibilidad y por tanto variabilidad (sistemas diferentes de organización de contenidos, de evaluación y de acreditación), definidas a partir de la problemática particular que presenten los sujetos. Contiene los siguientes niveles: Inicial, Primario y Secundario.

3. Adultos.

Está destinada a jóvenes y adultos que no accedieron o completaron la Educación Primaria y/o Secundaria en los términos previstos y a quienes necesiten desarrollar capacidades técnicas y/o profesionales. Pretende el desarrollo integral, el enriquecimiento y habilidades y la adquisición y/o actualización de conocimientos en áreas específicas, en el marco de la inserción social. Contiene los siguientes niveles: Primario y Secundario.

4. Educación Artística.

Responde a las necesidades de aquellas personas que a partir de diferentes motivaciones, inquietudes e iniciativas demandan una educación en los diversos campos del arte. Contiene los siguientes niveles: Inicial, Primario, Secundario y Superior.

5. Otros.

Incluye aquellos servicios no contemplados en los tipos de educación anteriores. Atienden a los sujetos comprendidos o no, en los otros tipos de educación de la estructura formal o no formal, con la finalidad de enriquecer las ofertas educativas y ofrecer otras acciones de desarrollo y capacitación.

U

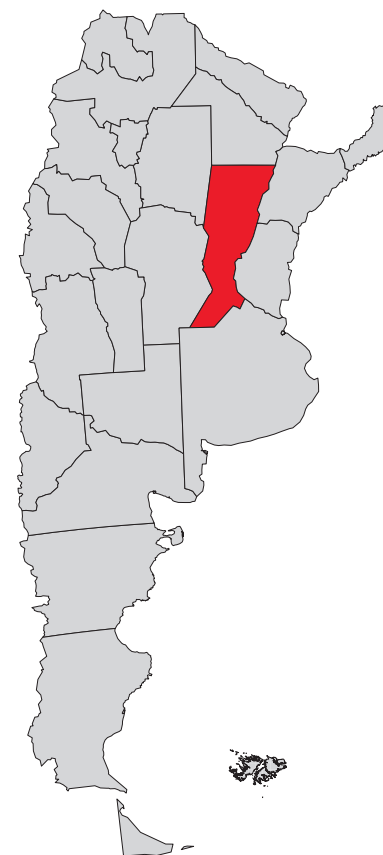
Unidad Educativa. Es la concreción del proyecto educativo que se organiza en un establecimiento para impartir educación en torno a una determinada Modalidad y Nivel o Servicio Educativo.

3. Totales Generales

:: Cuadro 3.1. - Edificios, Establecimientos, Unidades Educativas, Alumnos, Matrícula y Secciones por tipo de Gestión. Provincia de Santa Fe

Variable	Total	Gestión	
		Estatal	Privada
Edificios	3.117	2.602	565
Exclusivos	1.990	1.659	331
Compartidos (1)	1.127	943	234
Establecimientos	4.817	3.949	868
Sedes	3.544	2.711	833
Anexos	955	929	26
Núcleos	318	309	9
Unidades Educativas	6.330	5.163	1.167
Alumnos	828.512	596.915	231.597
Matrícula	1.022.684	790.245	232.439
Secciones	35.759	27.212	8.547
Independientes	33.101	24.595	8.506
Múltiples	2.658	2.617	41

Notas. (1) En el total de Edificios compartidos se contabilizan los Edificios por única vez, mientras que en la apertura por tipo de Gestión, la variable se cuenta en cada uno de los tipos de gestión de los establecimientos que comparten el edificio.



:: Cuadro 3.2. - Edificios, Establecimientos, Unidades Educativas, Alumnos, Matrícula y Secciones por tipo de Gestión, Región y Zona Educativa. Provincia de Santa Fe

Variable	Total Provincial			Región Educativa									Zona Educativa	
	Total	Gestión		I	II	III	IV	V	VI	VII	VIII	IX	Norte	Sur
		Estatad	Privada											
Edificios	3.117	2.609	558	98	414	218	574	245	625	190	105	140	239	319
Exclusivos (1)	1.990	1.666	324	80	313	120	380	142	363	105	66	97	141	183
Compartidos (1)	1.127	943	234	18	101	98	194	103	262	85	39	43	98	136
Establecimientos	4.817	3.949	868	121	568	330	865	380	1.036	305	147	197	372	496
Sedes	3.544	2.711	833	71	355	237	627	247	739	199	106	130	349	484
Anexos	955	929	26	45	170	37	204	83	261	64	26	39	17	9
Núcleos	318	309	9	5	43	56	34	50	36	42	15	28	6	3
Unidades Educativas	6.330	5.163	1.167	168	797	441	1.124	453	1.300	369	201	310	469	698
Alumnos	828.512	596.915	231.597	8.999	61.311	46.640	143.990	44.496	222.106	36.608	16.002	16.763	89.425	142.172
Matrícula	1.022.684	790.245	232.439	11.421	74.635	66.133	215.184	58.932	274.279	46.291	21.921	21.449	89.676	142.763
Secciones	35.759	27.212	8.547	541	3.109	2.035	6.310	2.081	9.626	1.722	825	963	3.351	5.196
Independientes	33.101	24.595	8.506	438	2.620	1.760	5.818	1.934	9.027	1.566	729	703	3.313	5.193
Múltiples	2.658	2.617	41	103	489	275	492	147	599	156	96	260	38	3

Notas. (1) En el total de Edificios compartidos se contabilizan los Edificios por única vez, mientras que en la apertura por tipo de Gestión, Región y Zona Educativa, la variable se cuenta en cada uno de los tipos de gestión, regiones y zonas educativas de los establecimientos que comparten el edificio.

:: Cuadro 3.3. - Edificios, Establecimientos, Unidades Educativas, Alumnos, Matrícula y Secciones por Región Provincial. Provincia de Santa Fe

Variable	Total	Región Provincial				
		Región 1 - Nodo Reconquista	Región 2 - Nodo Rafaela	Región 3 - Nodo Santa Fe	Región 4 - Nodo Rosario	Región 5 - Nodo Venado Tuerto
Edificios	3.117	445	469	787	1.180	236
Exclusivos (1)	1.990	338	307	517	691	137
Compartidos	1.127	107	162	270	489	99
Establecimientos	4.817	633	682	1.206	1.917	379
Sedes	3.544	414	477	931	1.455	267
Anexos	955	176	127	219	363	70
Núcleos	318	43	78	56	99	42
Unidades Educativas	6.330	883	970	1.564	2.446	467
Alumnos	828.512	76.009	82.599	216.769	403.450	49.685
Matrícula	1.022.684	89.389	108.033	292.483	473.177	59.602
Secciones	35.759	3.621	3.997	9.120	16.730	2.291
Independientes	33.101	3.126	3.399	8.498	15.953	2.125
Múltiples	2.658	495	598	622	777	166

:: Cuadro 3.4. - Edificios, Establecimientos, Unidades Educativas, Alumnos, Matrícula y Secciones por tipo de Gestión y Región Provincial. Provincia de Santa Fe

Variable	Gestión											
	Estatal						Privada					
	Total	Región Provincial					Total	Región Provincial				
		Región 1 - Nodo Reconquista	Región 2 - Nodo Rafaela	Región 3 - Nodo Santa Fe	Región 4 - Nodo Rosario	Región 5 - Nodo Venado Tuerto		Región 1 - Nodo Reconquista	Región 2 - Nodo Rafaela	Región 3 - Nodo Santa Fe	Región 4 - Nodo Rosario	Región 5 - Nodo Venado Tuerto
Edificios	2.602	417	436	644	901	204	565	38	41	158	291	37
Exclusivos	1.659	317	281	425	525	111	331	21	26	92	166	26
Compartidos	943	100	155	219	376	93	234	17	15	66	125	11
Establecimientos	3.949	567	618	970	1.466	328	868	66	64	236	451	51
Sedes	2.711	355	416	707	1.017	216	833	59	61	224	438	51
Anexos	929	169	126	211	353	70	26	7	1	8	10	-
Núcleos	309	43	76	52	96	42	9	-	2	4	3	-
Unidades Educativas	5.163	798	884	1.272	1.816	393	1.167	85	86	292	630	74
Alumnos	596.915	60.929	69.446	156.537	271.573	38.430	231.597	15.080	13.153	60.232	131.877	11.255
Matrícula	790.245	74.253	94.796	232.140	340.812	48.244	232.439	15.136	13.237	60.343	132.365	11.358
Secciones	27.212	3.090	3.449	6.894	11.946	1.833	8.547	531	548	2.226	4.784	458
Independientes	24.595	2.597	2.854	6.305	11.170	1.669	8.506	529	545	2.193	4.783	456
Múltiples	2.617	493	595	589	776	164	41	2	3	33	1	2

::Cuadro 3.5. - Edificios, Establecimientos, Unidades Educativas, Alumnos, Matrícula y Secciones por Nivel Educativo. Educación Común

Variable	Total	Nivel Educativo						
		Inicial	Primario	Secundario			Superior (2)	Multinivel
				Total	Orientada	Técnica		
Edificios	2.560	650	1.789	842	594	248	137	-
Exclusivos	1.468	270	846	294	161	133	58	-
Compartidos (1)	1.092	380	943	548	433	115	79	-
Establecimientos	3.494	631	1.799	861	678	183	141	62
Sedes	2.833	398	1.528	724	550	174	124	59
Anexos	343	-	271	52	43	9	17	3
Núcleos	318	233	-	85	85	-	-	-
Unidades Educativas	4.494	1.591	1.810	892	729	177	201	-
Alumnos	761.178	107.904	379.813	219.343	168.335	51.008	54.118	-
Secciones	33.618	5.398	18.339	9.881	7.622	2.259	-	-
Independientes	31.538	4.683	17.128	9.727	7.468	2.259	-	-
Múltiples	2.080	715	1.211	154	154	-	-	-

Notas.

(1) En el total de Edificios compartidos se contabilizan los Edificios por única vez, mientras que en la apertura por Nivel Educativo, la variable se cuenta en cada uno de los niveles educativos de los establecimientos que comparten el edificio.

(2) En Superior se cuenta como Alumno cada inscripción que una persona tenga a una carrera.

:: Cuadro 3.6. - Edificios, Establecimientos, Unidades Educativas, Alumnos, Matrícula y Secciones por tipo de Gestión y Nivel Educativo. Educación Común

Variable	Gestión															
	Total	Estatal							Total	Privado						
		Inicial	Primario	Secundario			Superior (2)	Multinivel		Inicial	Primario	Secundario			Superior (2)	Multinivel
				Total	Orientada	Técnica						Total	Orientada	Técnica		
Edificios	1.976	541	1.506	443	366	77	58	-	519	109	283	305	228	77	79	-
Exclusivos	1.113	209	763	126	92	34	15	-	290	61	83	103	69	34	43	-
Compartidos (1)	863	332	743	317	274	43	43	-	229	48	200	202	159	43	36	-
Establecimientos	2.666	523	1.514	548	404	144	57	24	828	108	285	313	274	39	84	38
Sedes	2.038	299	1.253	419	279	140	45	22	795	99	275	305	271	34	79	37
Anexos	319	-	261	44	40	4	12	2	24	-	10	8	3	5	5	1
Núcleos	309	224	-	85	85	-	-	-	9	9	-	-	-	-	-	-
Unidades Educativas	3.477	1.297	1.525	576	432	144	79	-	1.031	294	285	330	297	33	122	-
Alumnos	534.270	71.728	277.678	149.268	103.884	45.384	35.596	-	226.908	36.176	102.135	70.075	64.451	5.624	18.522	-
Secciones	25.179	3.792	14.402	6.985	4.986	1.999	-	-	8.439	1.606	3.937	2.896	2.636	260	-	-
Independientes	23.137	3.100	13.199	6.838	4.839	1.999	-	-	8.401	1.583	3.929	2.889	2.629	260	-	-
Múltiples	2.042	692	1.203	147	147	-	-	-	38	23	8	7	7	-	-	-

Notas.

(1) En el total de Edificios compartidos se contabilizan los Edificios por única vez, mientras que en la apertura por tipo de Gestión y Nivel Educativo, la variable se cuenta en cada uno de los tipos de gestión y niveles educativos de los establecimientos que comparten el edificio.

(2) En Superior se cuenta como Alumno cada inscripción que una persona tenga a una carrera.

::Cuadro 3.7. - Edificios, Establecimientos, Unidades Educativas, Alumnos, Matrícula y Secciones por tipo de Gestión y Nivel Educativo. Educación Adultos

Variable	Total	Nivel Educativo		Gestión					
		Primario	Secundario	Estatal			Privada		
				Total	Nivel Educativo		Total	Nivel Educativo	
					Primario	Secundario		Primario	Secundario
Edificios	706	569	208	764	562	202	13	7	6
Exclusivos	233	225	8	225	219	6	8	6	2
Compartidos (1)	473	344	200	539	343	196	5	1	4
Establecimientos	832	623	209	825	622	203	7	1	6
Sedes	237	87	150	231	86	145	6	1	5
Anexos	595	536	59	594	536	58	1	-	1
Núcleos	-	-	-	-	-	-	-	-	-
Unidades Educativas	848	622	226	824	621	203	24	1	23
Alumnos	38.377	14.265	24.112	36.286	14.234	22.052	2.091	31	2.060
Secciones	2.043	1.032	1.011	1.937	1.029	908	106	3	103
Independientes	1.529	519	1.010	1.424	517	907	105	2	103
Múltiples	514	513	1	513	512	1	1	1	-

Notas. (1) En el total de Edificios compartidos se contabilizan los Edificios por única vez, mientras que en la apertura por Nivel Educativo, la variable se cuenta en cada uno de los niveles educativos de los establecimientos que comparten el edificio.

::Cuadro 3.8. - Edificios, Establecimientos, Unidades Educativas, Alumnos, Matrícula y Secciones por tipo de Gestión y Nivel Educativo. Educación Artística

Variable	Total	Nivel Educativo			
		Basico	Secundario	Superior (1)	Multinivel
Edificios	9	3	1	7	1
Exclusivos	4	1	-	2	1
Compartidos	8	2	1	5	-
Establecimientos	15	4	1	9	1
Sedes	15	4	1	9	1
Anexos	-	-	-	-	-
Núcleos	-	-	-	-	-
Unidades Educativas	20	7	3	10	-
Alumnos	5.713	2.335	566	2.812	-
Secciones	34	-	34	-	-
Independientes	34	-	34	-	-
Múltiples	-	-	-	-	-

Notas. (1) En Superior se cuenta como Alumno cada inscripción que una persona tenga a una carrera.

::Cuadro 3.9. - Edificios, Establecimientos, Unidades Educativas, Alumnos, Matrícula y Secciones por tipo de Gestión y Nivel Educativo. Educación Especial

Variable	Total	Gestión	
		Estatal	Privada
Edificios	139	114	25
Exclusivos	115	92	23
Compartidos	24	22	2
Establecimientos	143	117	26
Sedes	141	115	26
Anexos	2	2	-
Núcleos	-	-	-
Unidades Educativas	270	214	56
Inicial	57	44	13
Primario	117	94	23
Post - Primario	96	76	20
Alumnos	6.440	5.275	1.165
Inicial	328	238	90
Primario	3.833	3.159	674
Post - Primario	2.279	1.878	401
Secciones	-	-	-
Independientes	-	-	-
Múltiples	-	-	-

::Cuadro 3.10. - Edificios, Establecimientos, Unidades Educativas, Alumnos, Matrícula y Secciones por Servicio Educativo. Servicios Complementarios y Formación Profesional

Variable	Total	Servicio Educativo						
		CEF	Taller Manual	Campamento	Formación Profesional	Estimulación Temprana	Integración	Taller Niv. Primario
Edificios	572	57	156	7	113	51	136	52
Exclusivos	334	40	63	7	32	42	109	41
Compartidos (1)	238	17	93	-	81	9	27	11
Establecimientos	340	57	162	14	107	-	-	-
Sedes	324	57	161	12	94	-	-	-
Anexos	16	-	1	2	13	-	-	-
Núcleos	-	-	-	-	-	-	-	-
Unidades Educativas	732	57	158	7	242	48	159	61
Alumnos	210.976	101.922	74.096	11.785	16.128	676	5.204	1.165
Secciones	-	-	-	-	-	-	-	-
Independientes	-	-	-	-	-	-	-	-
Múltiples	-	-	-	-	-	-	-	-

Notas. (1) En el total de Edificios compartidos se contabilizan los Edificios por única vez, mientras que en la apertura por Servicio Educativo, la variable se cuenta en cada uno de los servicios educativos de los establecimientos que comparten el edificio.

::Cuadro 3.11. - Edificios, Establecimientos, Unidades Educativas, Alumnos, Matrícula y Secciones por tipo de Gestión y Servicio Educativo. Servicios Complementarios y Formación Profesional

Variable	Gestión												
	Total	Estatal							Total	Privada			
		CEF (2)	Taller Manual (2)	Campamento	Formación Profesional	Estimulación Temprana	Integración	Taller Niv. Primario		Formación Profesional	Estimulación Temprana	Integración	Taller Niv. Primario
Edificios	333	57	156	7	106	38	111	43	54	7	13	25	9
Exclusivos	170	40	63	7	30	30	87	34	43	2	12	22	7
Compartidos (1)	163	17	93	-	76	8	24	9	11	5	1	3	2
Establecimientos	326	57	155	7	107	-	-	-	7	7	-	-	-
Sedes	312	57	155	6	94	-	-	-	6	6	-	-	-
Anexos	14	-	-	1	13	-	-	-	1	1	-	-	-
Núcleos	-	-	-	-	-	-	-	-	0	-	-	-	-
Unidades Educativas	482	57	158	7	225	35	134	52	64	17	13	25	9
Alumnos	208.701	101.922	74.096	11.785	14.777	594	4.529	998	2.275	1.351	82	675	167
Secciones	-	-	-	-	-	-	-	-	-	-	-	-	-
Independientes	-	-	-	-	-	-	-	-	-	-	-	-	-
Múltiples	-	-	-	-	-	-	-	-	-	-	-	-	-

Notas.

(1) En el total de Edificios compartidos se contabilizan los Edificios por única vez, mientras que en la apertura por Nivel Educativo, la variable se cuenta en cada uno de los niveles educativos de los establecimientos que comparten el edificio.

(2) En Gestión Privada no se muestran las columnas de CEF y Taller Manual ya que no existen las ofertas.

4. Totales por Región y Zona Educativa

::Cuadro 4.1. - Edificios, Establecimientos, Unidades Educativas, Alumnos, Matrícula y Secciones por Región y Zona Educativa. Provincia de Santa Fe

Variable	Total Provincial			Región Educativa									Zona Educativa	
	Total	Gestión		I	II	III	IV	V	VI	VII	VIII	IX	Norte	Sur
		Estatal	Privada											
Edificios	3.117	2.609	558	98	414	218	574	245	625	190	105	140	239	319
Exclusivos (1)	1.990	1.666	324	80	313	120	380	142	363	105	66	97	141	183
Compartidos (1)	1.127	943	234	18	101	98	194	103	262	85	39	43	98	136
Establecimientos	4.817	3.949	868	121	568	330	865	380	1.036	305	147	197	372	496
Sedes	3.544	2.711	833	71	355	237	627	247	739	199	106	130	349	484
Anexos	955	929	26	45	170	37	204	83	261	64	26	39	17	9
Núcleos	318	309	9	5	43	56	34	50	36	42	15	28	6	3
Unidades Educativas	6.330	5.163	1.167	168	797	441	1.124	453	1.300	369	201	310	469	698
Alumnos	828.512	596.915	231.597	8.999	61.311	46.640	143.990	44.496	222.106	36.608	16.002	16.763	89.425	142.172
Matrícula	1.022.684	790.245	232.439	11.421	74.635	66.133	215.184	58.932	274.279	46.291	21.921	21.449	89.676	142.763
Secciones	35.759	27.212	8.547	541	3.109	2.035	6.310	2.081	9.626	1.722	825	963	3.351	5.196
Independientes	33.101	24.595	8.506	438	2.620	1.760	5.818	1.934	9.027	1.566	729	703	3.313	5.193
Múltiples	2.658	2.617	41	103	489	275	492	147	599	156	96	260	38	3

Notas. (1) En el total de Edificios compartidos se contabilizan los Edificios por única vez, mientras que en la apertura por tipo de Gestión, Región y Zona Educativa, la variable se cuenta en cada uno de los tipos de gestión, regiones y zonas educativas de los establecimientos que comparten el edificio.

::Cuadro 4.2. - Edificios, Establecimientos, Unidades Educativas, Alumnos, Matrícula y Secciones por tipo de Gestión, Región y Zona Educativa. Educación Común Inicial

Variable	Total Provincial			Región Educativa									Zona Educativa	
	Total	Gestión		I	II	III	IV	V	VI	VII	VIII	IX	Norte	Sur
		Estatal	Privada											
Edificios	650	528	122	7	46	68	106	74	114	73	25	15	68	54
Exclusivos	270	196	74	2	20	18	41	27	55	20	8	5	44	30
Compartidos	380	332	48	5	26	50	65	47	59	53	17	10	24	24
Establecimientos	631	523	108	6	46	70	102	76	115	67	26	15	61	47
Sedes	398	299	99	3	23	30	69	37	91	26	11	9	55	44
Anexos	-	-	-	-	-	-	-	-	-	-	-	-	-	-
Núcleos	233	224	9	3	23	40	33	39	24	41	15	6	6	3
Unidades Educativas	1.591	1.297	294	45	231	148	261	90	262	92	59	109	121	173
Alumnos	107.904	71.728	36.176	1.282	7.156	6.154	15.866	6.776	24.191	5.092	2.619	2.592	14.382	21.794
Secciones	5.398	3.792	1.606	86	445	335	842	336	1.130	281	152	185	663	943
Independientes	4.683	3.100	1.583	65	316	257	697	294	1.019	230	120	102	641	942
Múltiples	715	692	23	21	129	78	145	42	111	51	32	83	22	1

::Cuadro 4.3. - Edificios, Establecimientos, Unidades Educativas, Alumnos, Matrícula y Secciones por tipo de Gestión, Región y Zona Educativa. Educación Común Primaria

Variable	Total Provincial			Región Educativa									Zona Educativa	
	Total	Gestión		I	II	III	IV	V	VI	VII	VIII	IX	Norte	Sur
		Estatal	Privada											
Edificios	1.789	1.517	272	80	275	158	316	132	275	103	66	112	111	161
Exclusivos	846	774	72	65	192	70	170	53	82	31	36	75	31	41
Compartidos	943	743	200	15	83	88	146	79	193	72	30	37	80	120
Establecimientos	1.799	1.514	285	80	281	157	308	129	274	103	67	115	118	167
Sedes	1.528	1.253	275	46	223	138	268	86	267	84	55	86	109	166
Anexos	271	261	10	34	58	19	40	43	7	19	12	29	9	1
Núcleos	-	-	-	-	-	-	-	-	-	-	-	-	-	-
Unidades Educativas	1.810	1.525	285	80	280	159	310	130	278	104	68	116	118	167
Alumnos	379.813	277.678	102.135	4.453	29.494	24.058	62.649	19.798	103.719	17.485	8.318	7.704	37.597	64.538
Secciones	18.339	14.402	3.937	304	1.645	1.136	3.251	1.082	5.100	936	455	493	1.507	2.430
Independientes	17.128	13.199	3.929	238	1.379	986	3.051	1.023	4.864	880	406	372	1.500	2.429
Múltiples	1.211	1.203	8	66	266	150	200	59	236	56	49	121	7	1

::Cuadro 4.4. - Edificios, Establecimientos, Unidades Educativas, Alumnos, Matrícula y Secciones por tipo de Gestión, Región y Zona Educativa. Educación Común Secundaria

Variable	Total Provincial			Región Educativa									Zona Educativa	
	Total	Gestión		I	II	III	IV	V	VI	VII	VIII	IX	Norte	Sur
		Estatal	Privada											
Edificios	842	549	293	13	77	45	112	56	156	40	16	34	114	179
Exclusivos	294	203	91	4	24	13	51	21	54	24	7	5	30	61
Compartidos	548	346	202	9	53	32	61	35	102	16	9	29	84	118
Establecimientos	861	548	313	13	81	43	108	57	157	35	16	38	132	181
Sedes	724	419	305	10	45	27	99	41	136	32	13	16	129	176
Anexos	52	44	8	1	16	-	8	5	9	2	3	-	3	5
Núcleos	85	85	-	2	20	16	1	11	12	1	-	22	-	-
Unidades Educativas (1)	892	570	322	13	83	44	113	61	162	38	17	39	131	191
Alumnos	219.343	149.268	70.075	2.231	15.591	11.437	37.652	10.877	54.784	9.183	3.167	4.346	28.277	41.798
Secciones	9.881	6.985	2.896	114	695	494	1.697	558	2.609	405	170	243	1.160	1.736
Independientes	9.727	6.838	2.889	111	672	467	1.697	539	2.579	401	170	202	1.153	1.736
Múltiples	154	147	7	3	23	27	-	19	30	4	-	41	7	-

Notas. (1) El total de Unidades Educativas difiere de la sumatoria del total de Secundaria Orientada y Técnica, ya que existen escuelas que tienen ambas orientaciones y solo se contabilizan una única vez, mientras que en la apertura para Secundaria Orientada y Técnica, la variable se cuenta en cada una.

::Cuadro 4.5. - Edificios, Establecimientos, Unidades Educativas, Alumnos, Matrícula y Secciones por tipo de Gestión, Región y Zona Educativa. Educación Común Secundaria Orientada

Variable	Total Provincial			Región Educativa									Zona Educativa	
	Total	Gestión		I	II	III	IV	V	VI	VII	VIII	IX	Norte	Sur
		Estatal	Privada											
Edificios	596	379	217	11	54	34	67	41	104	29	11	28	80	137
Exclusivos	163	105	58	3	15	7	19	11	29	15	3	3	17	41
Compartidos	433	274	159	8	39	27	48	30	75	14	8	25	63	96
Establecimientos	678	404	274	11	65	33	71	43	114	25	12	30	118	156
Sedes	550	279	271	8	31	17	62	28	94	22	9	8	117	154
Anexos	43	40	3	1	14	-	8	4	8	2	3	-	1	2
Núcleos	85	85	-	2	20	16	1	11	12	1	-	22	-	-
Unidades Educativas	729	432	297	12	70	34	77	47	120	28	13	31	125	172
Alumnos	168.335	103.884	64.451	1.585	11.362	7.833	24.370	8.375	38.248	6.929	2.180	3.002	26.674	37.777
Secciones	7.622	4.986	2.636	83	526	349	1.156	437	1.834	304	118	179	1.082	1.554
Independientes	7.468	4.839	2.629	80	503	322	1.156	418	1.804	300	118	138	1.075	1.554
Múltiples	154	147	7	3	23	27	-	19	30	4	-	41	7	-

::Cuadro 4.6. - Edificios, Establecimientos, Unidades Educativas, Alumnos, Matrícula y Secciones por tipo de Gestión, Región y Zona Educativa. Educación Común Secundaria Técnica

Variable	Total Provincial			Región Educativa									Zona Educativa	
	Total	Gestión		I	II	III	IV	V	VI	VII	VIII	IX	Norte	Sur
		Estatal	Privada											
Edificios	246	170	76	2	23	11	45	15	52	11	5	6	34	42
Exclusivos	131	98	33	1	9	6	32	10	25	9	4	2	13	20
Compartidos	115	72	43	1	14	5	13	5	27	2	1	4	21	22
Establecimientos	183	144	39	2	16	10	37	14	43	10	4	8	14	25
Sedes	174	140	34	2	14	10	37	13	42	10	4	8	12	22
Anexos	9	4	5	-	2	-	-	1	1	-	-	-	2	3
Núcleos	-	-	-	-	-	-	-	-	-	-	-	-	-	-
Unidades Educativas (1)	177	144	33	2	16	10	37	14	43	10	4	8	10	23
Alumnos	51.008	45.384	5.624	646	4.229	3.604	13.282	2.502	16.536	2.254	987	1.344	1.603	4.021
Secciones	2.259	1.999	260	31	169	145	541	121	775	101	52	64	78	182
Independientes	2.259	1.999	260	31	169	145	541	121	775	101	52	64	78	182
Múltiples	-	-	-	-	-	-	-	-	-	-	-	-	-	-

::Cuadro 4.7. - Edificios, Establecimientos, Unidades Educativas, Alumnos, Matrícula y Secciones por tipo de Gestión, Región y Zona Educativa. Educación Común Superior

Variable	Total Provincial			Región Educativa									Zona Educativa	
	Total	Gestión		I	II	III	IV	V	VI	VII	VIII	IX	Norte	Sur
		Estatal	Privada											
Edificios	137	63	74	2	4	3	17	7	23	5	1	1	36	38
Exclusivos	58	20	38	2	0	1	2	3	10	2	-	-	18	20
Compartidos	79	43	36	-	4	2	15	4	13	3	1	1	18	18
Establecimientos	141	57	84	1	5	3	18	5	20	3	1	1	37	47
Sedes	124	45	79	1	3	2	14	3	18	2	1	1	33	46
Anexos	17	12	5	-	2	1	4	2	2	1	-	-	4	1
Núcleos	-	-	-	-	-	-	-	-	-	-	-	-	-	-
Unidades Educativas	201	79	122	1	6	4	24	9	25	6	2	2	47	75
Alumnos	54.118	35.596	18.522	330	2.727	2.026	9.983	2.147	15.833	1.640	359	551	7.312	11.210
Secciones	-	-	-	-	-	-	-	-	-	-	-	-	-	-
Independientes	-	-	-	-	-	-	-	-	-	-	-	-	-	-
Múltiples	-	-	-	-	-	-	-	-	-	-	-	-	-	-

::Cuadro 4.8. - Edificios, Establecimientos, Unidades Educativas, Alumnos, Matrícula y Secciones por tipo de Gestión, Región y Zona Educativa. Educación Especial

Variable	Total Provincial			Región Educativa									Zona Educativa	
	Total	Gestión		I	II	III	IV	V	VI	VII	VIII	IX	Norte	Sur
		Estatal	Privada											
Edificios	139	112	27	2	14	11	27	16	26	9	4	3	7	20
Exclusivos	115	90	25	1	13	9	23	12	19	7	3	3	7	18
Compartidos	24	22	2	1	1	2	4	4	7	2	1	-	-	2
Establecimientos	143	117	26	3	13	11	26	14	28	13	6	3	7	19
Sedes	141	115	26	3	13	11	24	14	28	13	6	3	7	19
Anexos	2	2	-	-	-	-	2	-	-	-	-	-	-	-
Núcleos	-	-	-	-	-	-	-	-	-	-	-	-	-	-
Unidades Educativas	270	214	56	6	25	14	37	32	53	26	13	8	18	38
Inicial	57	44	13	3	8	3	4	7	8	7	3	1	6	7
Primario	117	94	23	2	10	7	17	13	25	10	5	5	6	17
Post - Primario	96	76	20	1	7	4	16	12	20	9	5	2	6	14
Alumnos	6.440	5.275	1.165	132	610	484	1.294	482	1.423	463	216	171	405	760
Inicial	328	238	90	29	46	24	33	31	37	16	14	8	57	33
Primario	3.833	3.159	674	70	355	304	747	300	834	280	142	127	225	449
Post - Primario	2.279	1.878	401	33	209	156	514	151	552	167	60	36	123	278
Secciones	-	-	-	-	-	-	-	-	-	-	-	-	-	-
Independiente	-	-	-	-	-	-	-	-	-	-	-	-	-	-
Múltiples	-	-	-	-	-	-	-	-	-	-	-	-	-	-

::Cuadro 4.9. - Edificios, Establecimientos, Unidades Educativas, Alumnos, Matrícula y Secciones por tipo de Gestión, Región y Zona Educativa. Educación Primaria Adultos

Variable	Total Provincial			Región Educativa									Zona Educativa	
	Total	Gestión		I	II	III	IV	V	VI	VII	VIII	IX	Norte	Sur
		Estatal	Privada											
Edificios	569	562	7	11	84	12	139	27	232	38	11	8	4	3
Exclusivos	225	219	6	4	47	2	58	4	91	9	3	1	3	3
Compartidos	344	343	1	7	37	10	81	23	141	29	8	7	1	-
Establecimientos	623	622	1	11	96	12	152	29	263	42	9	8	1	-
Sedes	87	86	1	1	8	2	22	9	34	8	1	1	1	-
Anexos	536	536	-	10	88	10	130	20	229	34	8	7	-	-
Núcleos	-	-	-	-	-	-	-	-	-	-	-	-	-	-
Unidades Educativas	622	621	1	11	96	11	152	29	263	42	9	8	1	-
Alumnos	14.265	14.234	31	217	1.835	290	3.822	671	6.297	777	173	152	31	-
Secciones	1.032	1.029	3	16	210	23	247	41	420	47	14	11	3	-
Independientes	519	517	2	7	155	12	112	15	202	6	4	4	2	-
Múltiples	513	512	1	9	55	11	135	26	218	41	10	7	1	-

::Cuadro 4.10. - Edificios, Establecimientos, Unidades Educativas, Alumnos, Matrícula y Secciones por tipo de Gestión, Región y Zona Educativa. Educación Secundaria Adultos

Variable	Total Provincial			Región Educativa									Zona Educativa	
	Total	Gestión		I	II	III	IV	V	VI	VII	VIII	IX	Norte	Sur
		Estatal	Privada											
Edificios	208	202	6	3	17	12	50	23	62	19	9	7	1	5
Exclusivos	8	6	2	-	1	-	-	1	2	1	-	1	-	2
Compartidos	200	196	4	3	16	12	50	22	60	18	9	6	1	3
Establecimientos	209	203	6	3	17	13	50	23	62	19	9	7	1	5
Sedes	150	145	5	3	14	6	33	17	50	12	6	4	1	4
Anexos	59	58	1	-	3	7	17	6	12	7	3	3	-	1
Núcleos	-	-	-	-	-	-	-	-	-	-	-	-	-	-
Unidades Educativas	226	203	23	3	17	13	50	23	62	19	9	7	7	16
Alumnos	24.112	22.052	2.060	284	2.349	1.047	5.827	1.553	8.624	1.323	630	415	460	1.600
Secciones	1.011	908	103	17	98	38	252	63	339	49	29	23	17	86
Independientes	1.010	907	103	17	98	38	252	63	338	49	29	23	17	86
Múltiples	1	1	-	-	-	-	-	-	1	-	-	-	-	-

::Cuadro 4.11. - Edificios, Establecimientos, Unidades Educativas, Alumnos, Matrícula y Secciones por tipo de Gestión, Región y Zona Educativa. Educación Artística Básica

Variable	Total Provincial			Región Educativa									Zona Educativa	
	Total	Gestión		I	II	III	IV	V	VI	VII	VIII	IX	Norte	Sur
		Estatad	Privada											
Edificios	3	3	-	-	-	-	2	-	1	-	-	-	-	-
Exclusivos	1	1	-	-	-	-	1	-	-	-	-	-	-	-
Compartidos	2	2	-	-	-	-	1	-	1	-	-	-	-	-
Establecimientos	4	4	-	-	-	-	3	-	1	-	-	-	-	-
Sedes	4	4	-	-	-	-	3	-	1	-	-	-	-	-
Anexos	-	-	-	-	-	-	-	-	-	-	-	-	-	-
Núcleos	-	-	-	-	-	-	-	-	-	-	-	-	-	-
Unidades Educativas	7	7	-	-	-	-	4	-	3	-	-	-	-	-
Alumnos	2.335	2.335	-	-	-	-	1.175	-	1.160	-	-	-	-	-
Secciones	-	-	-	-	-	-	-	-	-	-	-	-	-	-
Independientes	-	-	-	-	-	-	-	-	-	-	-	-	-	-
Múltiples	-	-	-	-	-	-	-	-	-	-	-	-	-	-

::Cuadro 4.12. - Edificios, Establecimientos, Unidades Educativas, Alumnos, Matrícula y Secciones por tipo de Gestión, Región y Zona Educativa. Educación Artística Secundaria

Variable	Total Provincial			Región Educativa									Zona Educativa	
	Total	Gestión		I	II	III	IV	V	VI	VII	VIII	IX	Norte	Sur
		Estatal	Privada											
Edificios	1	1	-	-	-	-	-	-	1	-	-	-	-	-
Exclusivos	-	-	-	-	-	-	-	-	-	-	-	-	-	-
Compartidos	1	1	-	-	-	-	-	-	1	-	-	-	-	-
Establecimientos	1	1	-	-	-	-	-	-	1	-	-	-	-	-
Sedes	1	1	-	-	-	-	-	-	1	-	-	-	-	-
Anexos	-	-	-	-	-	-	-	-	-	-	-	-	-	-
Núcleos	-	-	-	-	-	-	-	-	-	-	-	-	-	-
Unidades Educativas	3	3	-	-	-	2	-	1	-	-	-	-	-	-
Alumnos	566	566	-	-	-	199	-	367	-	-	-	-	-	-
Secciones	34	34	-	-	-	9	-	25	-	-	-	-	-	-
Independientes	34	34	-	-	-	9	-	25	-	-	-	-	-	-
Múltiples	-	-	-	-	-	-	-	-	-	-	-	-	-	-

::Cuadro 4.13. - Edificios, Establecimientos, Unidades Educativas, Alumnos, Matrícula y Secciones por tipo de Gestión, Región y Zona Educativa. Educación Artística Superior

Variable	Total Provincial			Región Educativa									Zona Educativa	
	Total	Gestión		I	II	III	IV	V	VI	VII	VIII	IX	Norte	Sur
		Estatad	Privada											
Edificios	7	7	-	-	1	-	2	-	4	-	-	-	-	-
Exclusivos	2	2	-	-	1	-	-	-	1	-	-	-	-	-
Compartidos	5	5	-	-	-	-	2	-	3	-	-	-	-	-
Establecimientos	9	9	-	-	1	-	2	-	6	-	-	-	-	-
Sedes	9	9	-	-	1	-	2	-	6	-	-	-	-	-
Anexos	-	-	-	-	-	-	-	-	-	-	-	-	-	-
Núcleos	-	-	-	-	-	-	-	-	-	-	-	-	-	-
Unidades Educativas	10	10	-	-	1	-	3	-	6	-	-	-	-	-
Alumnos	2.812	2.812	-	-	92	-	854	-	1.866	-	-	-	-	-
Secciones	-	-	-	-	-	-	-	-	-	-	-	-	-	-
Independientes	-	-	-	-	-	-	-	-	-	-	-	-	-	-
Múltiples	-	-	-	-	-	-	-	-	-	-	-	-	-	-

::Cuadro 4.14. - Edificios, Establecimientos, Unidades Educativas, Alumnos, Matrícula y Secciones por tipo de Gestión, Región y Zona Educativa. Centros de Educación Física

Variable	Total Provincial			Región Educativa									Zona Educativa	
	Total	Gestión		I	II	III	IV	V	VI	VII	VIII	IX	Norte	Sur
		Estatal	Privada											
Edificios	57	57	-	1	6	5	15	5	16	4	3	2	-	-
Exclusivos	40	40	-	1	3	2	10	4	12	3	3	2	-	-
Compartidos	17	17	-	-	3	3	5	1	4	1	-	-	-	-
Establecimientos	57	57	-	1	6	5	15	5	16	4	3	2	-	-
Sedes	57	57	-	1	6	5	15	5	16	4	3	2	-	-
Anexos	-	-	-	-	-	-	-	-	-	-	-	-	-	-
Núcleos	-	-	-	-	-	-	-	-	-	-	-	-	-	-
Unidades Educativas	57	57	-	1	6	5	15	5	16	4	3	2	-	-
Alumnos	101.922	101.922	-	1.334	8.760	12.886	32.096	7.730	26.960	6.098	3.846	2.212	-	-
Secciones	-	-	-	-	-	-	-	-	-	-	-	-	-	-
Independientes	-	-	-	-	-	-	-	-	-	-	-	-	-	-
Múltiples	-	-	-	-	-	-	-	-	-	-	-	-	-	-

::Cuadro 4.15. - Edificios, Establecimientos, Unidades Educativas, Alumnos, Matrícula y Secciones por tipo de Gestión, Región y Zona Educativa. Talleres de Educación Manual

Variable	Total Provincial			Región Educativa									Zona Educativa	
	Total	Gestión		I	II	III	IV	V	VI	VII	VIII	IX	Norte	Sur
		Estatal	Privada											
Edificios	156	156	-	1	9	10	49	16	50	9	7	5	-	-
Exclusivos	63	63	-	1	6	2	14	9	22	3	4	2	-	-
Compartidos	93	93	-	-	3	8	35	7	28	6	3	3	-	-
Establecimientos	155	155	-	1	9	10	49	16	49	9	7	5	-	-
Sedes	155	155	-	1	9	10	49	16	49	9	7	5	-	-
Anexos	-	-	-	-	-	-	-	-	-	-	-	-	-	-
Núcleos	-	-	-	-	-	-	-	-	-	-	-	-	-	-
Unidades Educativas	158	158	-	1	9	11	50	16	50	9	7	5	-	-
Alumnos	74.096	74.096	-	940	3.577	6.026	30.765	6.074	19.857	3.157	1.899	1.801	-	-
Secciones	-	-	-	-	-	-	-	-	-	-	-	-	-	-
Independientes	-	-	-	-	-	-	-	-	-	-	-	-	-	-
Múltiples	-	-	-	-	-	-	-	-	-	-	-	-	-	-

::Cuadro 4.16. - Edificios, Establecimientos, Unidades Educativas, Alumnos, Matrícula y Secciones por tipo de Gestión, Región y Zona Educativa. Campamentos

Variable	Total Provincial			Región Educativa									Zona Educativa	
	Total	Gestión		I	II	III	IV	V	VI	VII	VIII	IX	Norte	Sur
		Estatad	Privada											
Edificios	7	7	-	-	1	-	3	1	1	-	-	1	-	-
Exclusivos	7	7	-	-	1	-	3	1	1	-	-	1	-	-
Compartidos	-	-	-	-	-	-	-	-	-	-	-	-	-	-
Establecimientos	7	7	-	-	1	-	3	1	1	-	-	1	-	-
Sedes	6	6	-	-	1	-	2	1	1	-	-	1	-	-
Anexos	1	1	-	-	-	-	1	-	-	-	-	-	-	-
Núcleos	-	-	-	-	-	-	-	-	-	-	-	-	-	-
Unidades Educativas	7	7	-	-	1	-	3	1	1	-	-	1	-	-
Alumnos	11.785	11.785	-	-	288	-	6.923	67	4.087	-	-	420	-	-
Secciones	-	-	-	-	-	-	-	-	-	-	-	-	-	-
Independientes	-	-	-	-	-	-	-	-	-	-	-	-	-	-
Múltiples	-	-	-	-	-	-	-	-	-	-	-	-	-	-

::Cuadro 4.17. - Edificios, Establecimientos, Unidades Educativas, Alumnos, Matrícula y Secciones por tipo de Gestión, Región y Zona Educativa. Formación Profesional

Variable	Total Provincial			Región Educativa									Zona Educativa	
	Total	Gestión		I	II	III	IV	V	VI	VII	VIII	IX	Norte	Sur
		Estatal	Privada											
Edificios	113	106	7	2	10	4	21	21	38	7	2	1	5	2
Exclusivos	32	30	2	-	4	2	5	6	9	3	1	-	2	-
Compartidos	81	76	5	2	6	2	16	15	29	4	1	1	3	2
Establecimientos	114	107	7	2	10	5	21	21	38	7	2	1	5	2
Sedes	100	94	6	2	7	5	21	14	36	6	2	1	4	2
Anexos	14	13	1	-	3	-	-	7	2	1	-	-	1	-
Núcleos	-	-	-	-	-	-	-	-	-	-	-	-	-	-
Unidades Educativas	242	225	17	3	17	15	64	27	78	10	4	7	11	6
Alumnos	16.128	14.777	1.351	70	1.368	1.118	4.529	2.138	3.660	566	496	832	913	438
Secciones	-	-	-	-	-	-	-	-	-	-	-	-	-	-
Independientes	-	-	-	-	-	-	-	-	-	-	-	-	-	-
Múltiples	-	-	-	-	-	-	-	-	-	-	-	-	-	-

::Cuadro 4.18. - Edificios, Establecimientos, Unidades Educativas, Alumnos, Matrícula y Secciones por tipo de Gestión, Región y Zona Educativa. Educación Especial Estimulación Temprana

Variable	Total Provincial			Región Educativa									Zona Educativa	
	Total	Gestión		I	II	III	IV	V	VI	VII	VIII	IX	Norte	Sur
		Estatal	Privada											
Edificios (1)	51	38	13	-	7	3	8	8	6	4	2	-	5	8
Exclusivos	42	30	12	-	7	2	6	6	5	3	1	-	5	7
Compartidos	9	8	1	-	-	1	2	2	1	1	1	-	-	1
Establecimientos	-	-	-	-	-	-	-	-	-	-	-	-	-	-
Sedes	-	-	-	-	-	-	-	-	-	-	-	-	-	-
Anexos	-	-	-	-	-	-	-	-	-	-	-	-	-	-
Núcleos	-	-	-	-	-	-	-	-	-	-	-	-	-	-
Unidades Educativas	48	35	13	-	7	3	5	7	7	3	3	-	5	8
Alumnos	676	594	82	-	89	26	140	54	182	79	24	-	48	34
Secciones	-	-	-	-	-	-	-	-	-	-	-	-	-	-
Independientes	-	-	-	-	-	-	-	-	-	-	-	-	-	-
Múltiples	-	-	-	-	-	-	-	-	-	-	-	-	-	-

::Cuadro 4.19. - Edificios, Establecimientos, Unidades Educativas, Alumnos, Matrícula y Secciones por tipo de Gestión, Región y Zona Educativa. Educación Especial Integración

Variable	Total Provincial			Región Educativa									Zona Educativa	
	Total	Gestión		I	II	III	IV	V	VI	VII	VIII	IX	Norte	Sur
		Estatad	Privada											
Edificios (1)	136	109	27	3	14	10	24	17	25	9	4	3	7	20
Exclusivos	109	85	24	1	13	9	19	12	18	7	3	3	7	17
Compartidos	27	24	3	2	1	1	5	5	7	2	1	-	-	3
Establecimientos	-	-	-	-	-	-	-	-	-	-	-	-	-	-
Sedes	-	-	-	-	-	-	-	-	-	-	-	-	-	-
Anexos	-	-	-	-	-	-	-	-	-	-	-	-	-	-
Núcleos	-	-	-	-	-	-	-	-	-	-	-	-	-	-
Unidades Educativas	134	109	25	3	13	11	22	14	25	13	5	3	7	18
Alumnos	5.204	4.529	675	114	517	554	1.152	463	1.055	348	141	185	223	452
Secciones	-	-	-	-	-	-	-	-	-	-	-	-	-	-
Independientes	-	-	-	-	-	-	-	-	-	-	-	-	-	-
Múltiples	-	-	-	-	-	-	-	-	-	-	-	-	-	-

::Cuadro 4.20. - Edificios, Establecimientos, Unidades Educativas, Alumnos, Matrícula y Secciones por tipo de Gestión, Región y Zona Educativa. Educación Especial Taller de Nivel Primario

Variable	Total Provincial			Región Educativa									Zona Educativa	
	Total	Gestión		I	II	III	IV	V	VI	VII	VIII	IX	Norte	Sur
		Estatal	Privada											
Edificios (1)	52	44	8	1	6	3	10	10	8	2	1	3	2	6
Exclusivos	41	35	6	-	6	3	8	8	5	2	-	3	2	4
Compartidos	11	9	2	1	-	-	2	2	3	-	1	-	-	2
Establecimientos	-	-	-	-	-	-	-	-	-	-	-	-	-	-
Sedes	-	-	-	-	-	-	-	-	-	-	-	-	-	-
Anexos	-	-	-	-	-	-	-	-	-	-	-	-	-	-
Núcleos	-	-	-	-	-	-	-	-	-	-	-	-	-	-
Unidades Educativas	52	43	9	1	5	3	9	9	8	3	2	3	3	6
Alumnos	1.165	998	167	34	182	27	258	102	214	80	33	68	28	139
Secciones	-	-	-	-	-	-	-	-	-	-	-	-	-	-
Independientes	-	-	-	-	-	-	-	-	-	-	-	-	-	-
Múltiples	-	-	-	-	-	-	-	-	-	-	-	-	-	-

5. Totales por Región Provincial

::Cuadro 5.1. - Edificios, Establecimientos, Unidades Educativas, Alumnos, Matrícula y Secciones por Región Provincial. Provincia de Santa Fe

Variable	Total	Región Provincial				
		Región 1 - Nodo Reconquista	Región 2 - Nodo Rafaela	Región 3 - Nodo Santa Fe	Región 4 - Nodo Rosario	Región 5 - Nodo Venado Tuerto
Edificios	3.117	445	469	787	1.180	236
Exclusivos (1)	1.990	338	307	517	691	137
Compartidos	1.127	107	162	270	489	99
Establecimientos	4.817	633	682	1.206	1.917	379
Sedes	3.544	414	477	931	1.455	267
Anexos	955	176	127	219	363	70
Núcleos	318	43	78	56	99	42
Unidades Educativas	6.330	883	970	1.564	2.446	467
Alumnos	828.512	76.009	82.599	216.769	403.450	49.685
Matrícula	1.022.684	89.389	108.033	292.483	473.177	59.602
Secciones	35.759	3.621	3.997	9.120	16.730	2.291
Independientes	33.101	3.126	3.399	8.498	15.953	2.125
Múltiples	2.658	495	598	622	777	166

::Cuadro 5.2. - Edificios, Establecimientos, Unidades Educativas, Alumnos, Matrícula y Secciones por tipo de Gestión y Región Provincial. Provincia de Santa Fe

Variable	Gestión											
	Estatal						Privada					
	Total	Región Provincial					Total	Región Provincial				
		Región 1 - Nodo Reconquista	Región 2 - Nodo Rafaela	Región 3 - Nodo Santa Fe	Región 4 - Nodo Rosario	Región 5 - Nodo Venado Tuerto		Región 1 - Nodo Reconquista	Región 2 - Nodo Rafaela	Región 3 - Nodo Santa Fe	Región 4 - Nodo Rosario	Región 5 - Nodo Venado Tuerto
Edificios	2.602	417	436	644	901	204	565	38	41	158	291	37
Exclusivos	1.659	317	281	425	525	111	331	21	26	92	166	26
Compartidos	943	100	155	219	376	93	234	17	15	66	125	11
Establecimientos	3.949	567	618	970	1.466	328	868	66	64	236	451	51
Sedes	2.711	355	416	707	1.017	216	833	59	61	224	438	51
Anexos	929	169	126	211	353	70	26	7	1	8	10	-
Núcleos	309	43	76	52	96	42	9	-	2	4	3	-
Unidades Educativas	5.163	798	884	1.272	1.816	393	1.167	85	86	292	630	74
Alumnos	596.915	60.929	69.446	156.537	271.573	38.430	231.597	15.080	13.153	60.232	131.877	11.255
Matrícula	790.245	74.253	94.796	232.140	340.812	48.244	232.439	15.136	13.237	60.343	132.365	11.358
Secciones	27.212	3.090	3.449	6.894	11.946	1.833	8.547	531	548	2.226	4.784	458
Independientes	24.595	2.597	2.854	6.305	11.170	1.669	8.506	529	545	2.193	4.783	456
Múltiples	2.617	493	595	589	776	164	41	2	3	33	1	2

::Cuadro 5.3. - Edificios, Establecimientos, Unidades Educativas, Alumnos, Matrícula y Secciones por Región Provincial. Educación Común Inicial

Variable	Total	Región Provincial				
		Región 1 - Nodo Reconquista	Región 2 - Nodo Rafaela	Región 3 - Nodo Santa Fe	Región 4 - Nodo Rosario	Región 5 - Nodo Venado Tuerto
Edificios	650	52	86	180	249	83
Exclusivos	270	22	29	80	113	26
Compartidos	380	30	57	100	136	57
Establecimientos	631	50	85	174	246	76
Sedes	398	27	42	124	170	35
Anexos	-	-	-	-	-	-
Núcleos	233	23	43	50	76	41
Unidades Educativas	1.591	247	304	399	529	112
Alumnos	107.904	8.622	12.046	28.108	51.850	7.278
Secciones	5.398	512	692	1.430	2.379	385
Independientes	4.683	382	517	1.236	2.217	331
Múltiples	715	130	175	194	162	54

::Cuadro 5.4. - Edificios, Establecimientos, Unidades Educativas, Alumnos, Matrícula y Secciones por tipo de Gestión y Región Provincial. Educación Común Inicial

Variable	Gestión											
	Estatal						Privada					
	Total	Región Provincial					Total	Región Provincial				
		Región 1 - Nodo Reconquista	Región 2 - Nodo Rafaela	Región 3 - Nodo Santa Fe	Región 4 - Nodo Rosario	Región 5 - Nodo Venado Tuerto		Región 1 - Nodo Reconquista	Región 2 - Nodo Rafaela	Región 3 - Nodo Santa Fe	Región 4 - Nodo Rosario	Región 5 - Nodo Venado Tuerto
Edificios	541	45	77	135	206	78	109	7	9	45	43	5
Exclusivos	209	20	22	52	91	24	61	2	7	28	22	2
Compartidos	332	25	55	83	115	54	48	5	2	17	21	3
Establecimientos	523	43	76	130	203	71	108	7	9	44	43	5
Sedes	299	20	35	84	130	30	99	7	7	40	40	5
Anexos	-	-	-	-	-	-	-	-	-	-	-	-
Núcleos	224	23	41	46	73	41	9	0	2	4	3	-
Unidades Educativas	1.297	230	283	317	371	96	294	17	21	82	158	16
Alumnos	71.728	6.781	9.638	18.104	31.775	5.430	36.176	1.841	2.408	10.004	20.075	1.848
Secciones	3.792	426	577	974	1.514	301	1.606	86	115	456	865	84
Independientes	3.100	297	405	798	1.353	247	1.583	85	112	438	864	84
Múltiples	692	129	172	176	161	54	23	1	3	18	1	-

::Cuadro 5.5. - Edificios, Establecimientos, Unidades Educativas, Alumnos, Matrícula y Secciones por Región Provincial. Educación Común Primaria

Variable	Total	Región Provincial				
		Región 1 - Nodo Reconquista	Región 2 - Nodo Rafaela	Región 3 - Nodo Santa Fe	Región 4 - Nodo Rosario	Región 5 - Nodo Venado Tuerto
Edificios	1.789	302	347	440	578	122
Exclusivos	846	204	204	217	184	37
Compartidos	943	98	143	223	394	85
Establecimientos	1.799	309	352	434	579	125
Sedes	1.528	245	272	385	521	105
Anexos	271	64	80	49	58	20
Núcleos	-	-	-	-	-	-
Unidades Educativas	1.810	308	354	438	584	126
Alumnos	379.813	35.412	39.192	95.832	186.241	23.136
Secciones	18.339	1.884	2.095	4.609	8.565	1.186
Independientes	17.128	1.613	1.787	4.350	8.251	1.127
Múltiples	1.211	271	308	259	314	59

::Cuadro 5.6. - Edificios, Establecimientos, Unidades Educativas, Alumnos, Matrícula y Secciones por tipo de Gestión y Región Provincial. Educación Común Primaria

Variable	Gestión											
	Estatal						Privada					
	Total	Región Provincial					Total	Región Provincial				
		Región 1 - Nodo Reconquista	Región 2 - Nodo Rafaela	Región 3 - Nodo Santa Fe	Región 4 - Nodo Rosario	Región 5 - Nodo Venado Tuerto		Región 1 - Nodo Reconquista	Región 2 - Nodo Rafaela	Región 3 - Nodo Santa Fe	Región 4 - Nodo Rosario	Región 5 - Nodo Venado Tuerto
Edificios	1.506	278	331	365	423	109	283	24	16	75	155	13
Exclusivos	763	195	200	195	140	33	83	9	4	22	44	4
Compartidos	743	83	131	170	283	76	200	15	12	53	111	9
Establecimientos	1.514	284	335	359	427	109	285	25	17	75	152	16
Sedes	1.253	226	255	313	370	89	275	19	17	72	151	16
Anexos	261	58	80	46	57	20	10	6	-	3	1	-
Núcleos	-	-	-	-	-	-	-	-	-	-	-	-
Unidades Educativas	1.525	283	337	363	432	110	285	25	17	75	152	16
Alumnos	277.678	29.537	34.314	69.249	126.216	18.362	102.135	5.875	4.878	26.583	60.025	4.774
Secciones	14.402	1.650	1.885	3.560	6.313	994	3.937	234	210	1.049	2.252	192
Independientes	13.199	1.380	1.577	3.307	5.999	936	3.929	233	210	1.043	2.252	191
Múltiples	1.203	270	308	253	314	58	8	1	-	6	-	1

::Cuadro 5.7. - Edificios, Establecimientos, Unidades Educativas, Alumnos, Matrícula y Secciones por Región Provincial. Educación Común Secundaria

Variable	Total	Región Provincial				
		Región 1 - Nodo Reconquista	Región 2 - Nodo Rafaela	Región 3 - Nodo Santa Fe	Región 4 - Nodo Rosario	Región 5 - Nodo Venado Tuerto
Edificios	842	95	108	198	377	64
Exclusivos	294	27	27	74	127	39
Compartidos	548	68	81	124	250	25
Establecimientos	861	101	117	201	382	60
Sedes	724	65	79	185	339	56
Anexos	52	16	3	10	20	3
Núcleos	85	20	35	6	23	1
Unidades Educativas	892	104	120	205	397	66
Alumnos	219.343	20.928	22.178	57.677	105.073	13.487
Secciones	9.881	899	1.044	2.526	4.801	611
Independientes	9.727	876	980	2.512	4.752	607
Múltiples	154	23	64	14	49	4

::Cuadro 5.8. - Edificios, Establecimientos, Unidades Educativas, Alumnos, Matrícula y Secciones por tipo de Gestión y Región Provincial. Educación Común Secundaria

Variable	Gestión											
	Estatal						Privada					
	Total	Región Provincial					Total	Región Provincial				
		Región 1 - Nodo Reconquista	Región 2 - Nodo Rafaela	Región 3 - Nodo Santa Fe	Región 4 - Nodo Rosario	Región 5 - Nodo Venado Tuerto		Región 1 - Nodo reconquista	Región 2 - Nodo Rafaela	Región 3 - Nodo Santa Fe	Región 4 - Nodo Rosario	Región 5 - Nodo Venado Tuerto
Edificios	537	76	86	121	214	40	305	19	22	77	163	24
Exclusivos	191	23	18	53	74	23	103	4	9	21	53	16
Compartidos	346	53	68	68	140	17	202	15	13	56	110	8
Establecimientos	548	80	90	120	219	39	313	21	27	81	163	21
Sedes	419	45	52	106	181	35	305	20	27	79	158	21
Anexos	44	15	3	8	15	3	8	1	-	2	5	-
Núcleos	85	20	35	6	23	1	-	-	-	-	-	-
Unidades Educativas	570	82	92	126	228	42	322	22	28	79	169	24
Alumnos	149.268	15.541	17.211	40.302	66.640	9.574	70.075	5.387	4.967	17.375	38.433	3.913
Secciones	6.985	690	822	1.823	3.220	430	2.896	209	222	703	1.581	181
Independientes	6.838	667	758	1.816	3.171	426	2.889	209	222	696	1.581	181
Múltiples	147	23	64	7	49	4	7	-	-	7	-	-

::Cuadro 5.9. - Edificios, Establecimientos, Unidades Educativas, Alumnos, Matrícula y Secciones por Región Provincial. Educación Común Secundaria Orientada

Variable	Total	Región Provincial				
		Región 1 - Nodo Reconquista	Región 2 - Nodo Rafaela	Región 3 - Nodo Santa Fe	Región 4 - Nodo Rosario	Región 5 - Nodo Venado Tuerto
Edificios	594	64	85	130	270	45
Exclusivos	161	16	15	34	70	26
Compartidos	433	48	70	96	200	19
Establecimientos	678	86	96	150	301	45
Sedes	550	51	58	136	263	42
Anexos	43	15	3	8	15	2
Núcleos	85	20	35	6	23	1
Unidades Educativas	729	92	100	162	324	51
Alumnos	168.335	16.447	16.982	42.107	82.106	10.693
Secciones	7.622	716	811	1.888	3.729	478
Independientes	7.468	693	747	1.874	3.680	474
Múltiples	154	23	64	14	49	4

::Cuadro 5.10. - Edificios, Establecimientos, Unidades Educativas, Alumnos, Matrícula y Secciones por tipo de Gestión y Región Provincial. Educación Común Secundaria Orientada

Variable	Gestión											
	Estatal						Privada					
	Total	Región Provincial					Total	Región Provincial				
		Región 1 - Nodo Reconquista	Región 2 - Nodo Rafaela	Región 3 - Nodo Santa Fe	Región 4 - Nodo Rosario	Región 5 - Nodo Venado Tuerto		Región 1 - Nodo Reconquista	Región 2 - Nodo Rafaela	Región 3 - Nodo Santa Fe	Región 4 - Nodo Rosario	Región 5 - Nodo Venado Tuerto
Edificios	366	54	68	72	145	27	228	10	17	58	125	18
Exclusivos	92	15	10	18	36	13	69	1	5	16	34	13
Compartidos	274	39	58	54	109	14	159	9	12	42	91	5
Establecimientos	404	65	72	79	161	27	274	21	24	71	140	18
Sedes	279	31	34	65	125	24	271	20	24	71	138	18
Anexos	40	14	3	8	13	2	3	1	-	-	2	-
Núcleos	85	20	35	6	23	1	-	-	-	-	-	-
Unidades Educativas	432	70	75	86	171	30	297	22	25	76	153	21
Alumnos	103.884	11.343	12.312	25.755	47.285	7.189	64.451	5.104	4.670	16.352	34.821	3.504
Secciones	4.986	524	605	1.230	2.308	319	2.636	192	206	658	1.421	159
Independientes	4.839	501	541	1.223	2.259	315	2.629	192	206	651	1.421	159
Múltiples	147	23	64	7	49	4	7	-	-	7	-	-

::Cuadro 5.11. - Edificios, Establecimientos, Unidades Educativas, Alumnos, Matrícula y Secciones por Región Provincial. Educación Común Secundaria Técnica

Variable	Total	Región Provincial				
		Región 1 - Nodo Reconquista	Región 2 - Nodo Rafaela	Región 3 - Nodo Santa Fe	Región 4 - Nodo Rosario	Región 5 - Nodo Venado Tuerto
Edificios	248	31	23	68	107	19
Exclusivos	133	11	12	40	57	13
Compartidos	115	20	11	28	50	6
Establecimientos	183	15	21	51	81	15
Sedes	174	14	21	49	76	14
Anexos	9	1	-	2	5	1
Núcleos	-	-	-	-	-	-
Unidades Educativas	177	15	21	48	78	15
Alumnos	51.008	4.481	5.196	15.570	22.967	2.794
Secciones	2.259	183	233	638	1.072	133
Independientes	2.259	183	233	638	1.072	133
Múltiples	-	-	-	-	-	-

::Cuadro 5.12. - Edificios, Establecimientos, Unidades Educativas, Alumnos, Matrícula y Secciones por tipo de Gestión y Región Provincial. Educación Común Secundaria Técnica

Variable	Gestión											
	Estatal						Privada					
	Total	Región Provincial					Total	Región Provincial				
		Región 1 - Nodo Reconquista	Región 2 - Nodo Rafaela	Región 3 - Nodo Santa Fe	Región 4 - Nodo Rosario	Región 5 - Nodo Venado Tuerto		Región 1 - Nodo Reconquista	Región 2 - Nodo Rafaela	Región 3 - Nodo Santa Fe	Región 4 - Nodo Rosario	Región 5 - Nodo Venado Tuerto
Edificios	171	22	18	49	69	13	77	9	5	19	38	6
Exclusivos	99	8	8	35	38	10	34	3	4	5	19	3
Compartidos	72	14	10	14	31	3	43	6	1	14	19	3
Establecimientos	144	15	18	41	58	12	39	-	3	10	23	3
Sedes	140	14	18	41	56	11	34	-	3	8	20	3
Anexos	4	1	-	-	2	1	5	-	-	2	3	-
Núcleos	-	-	-	-	-	-	-	-	-	-	-	-
Unidades Educativas	144	15	18	41	58	12	33	-	3	7	20	3
Alumnos	45.384	4.198	4.899	14.547	19.355	2.385	5.624	283	297	1.023	3.612	409
Secciones	1.999	166	217	593	912	111	260	17	16	45	160	22
Independientes	1.999	166	217	593	912	111	260	17	16	45	160	22
Múltiples	-	-	-	-	-	-	-	-	-	-	-	-

::Cuadro 5.13. - Edificios, Establecimientos, Unidades Educativas, Alumnos, Matrícula y Secciones por Región Provincial. Educación Común Superior

Variable	Total	Región Provincial				
		Región 1 - Nodo Reconquista	Región 2 - Nodo Rafaela	Región 3 - Nodo Santa Fe	Región 4 - Nodo Rosario	Región 5 - Nodo Venado Tuerto
Edificios	137	11	11	40	69	6
Exclusivos	58	1	4	17	34	2
Compartidos	79	10	7	23	35	4
Establecimientos	141	12	11	41	72	5
Sedes	124	10	9	35	66	4
Anexos	17	2	2	6	6	1
Núcleos	-	-	-	-	-	-
Unidades Educativas	201	16	15	53	105	12
Alumnos	54.118	4.519	3.577	15.007	28.775	2.240
Secciones	-	-	-	-	-	-
Independientes	-	-	-	-	-	-
Múltiples	-	-	-	-	-	-

::Cuadro 5.14. - Edificios, Establecimientos, Unidades Educativas, Alumnos, Matrícula y Secciones por tipo de Gestión y Región Provincial. Educación Común Superior

Variable	Gestión											
	Estatal						Privada					
	Total	Región Provincial					Total	Región Provincial				
		Región 1 - Nodo Reconquista	Región 2 - Nodo Rafaela	Región 3 - Nodo Santa Fe	Región 4 - Nodo Rosario	Región 5 - Nodo Venado Tuerto		Región 1 - Nodo Reconquista	Región 2 - Nodo Rafaela	Región 3 - Nodo Santa Fe	Región 4 - Nodo Rosario	Región 5 - Nodo Venado Tuerto
Edificios	58	4	5	17	28	4	79	7	6	23	41	2
Exclusivos	15	0	2	2	10	1	43	1	2	15	24	1
Compartidos	43	4	3	15	18	3	36	6	4	8	17	1
Establecimientos	57	5	5	18	26	3	84	7	6	23	46	2
Sedes	45	3	4	14	22	2	79	7	5	21	44	2
Anexos	12	2	1	4	4	1	5	-	1	2	2	-
Núcleos	-	-	-	-	-	-	-	-	-	-	-	-
Unidades Educativas	79	6	7	25	35	6	122	10	8	28	70	6
Alumnos	35.596	2.727	2.899	10.179	18.151	1.640	18.522	1.792	678	4.828	10.624	600
Secciones	-	-	-	-	-	-	-	-	-	-	-	-
Independientes	-	-	-	-	-	-	-	-	-	-	-	-
Múltiples	-	-	-	-	-	-	-	-	-	-	-	-

::Cuadro 5.15. - Edificios, Establecimientos, Unidades Educativas, Alumnos, Matrícula y Secciones por Región Provincial. Educación Especial

Variable	Total	Región Provincial				
		Región 1 - Nodo Reconquista	Región 2 - Nodo Rafaela	Región 3 - Nodo Santa Fe	Región 4 - Nodo Rosario	Región 5 - Nodo Venado Tuerto
Edificios	139	16	19	32	60	12
Exclusivos	115	15	15	28	47	10
Compartidos	24	1	4	4	13	2
Establecimientos	143	15	20	32	60	16
Sedes	141	15	20	30	60	16
Anexos	2	-	-	2	-	-
Núcleos	-	-	-	-	-	-
Unidades Educativas	270	31	38	47	121	33
Inicial	57	10	10	7	21	9
Primario	117	12	18	20	54	13
Post - Primario	96	9	10	20	46	11
Alumnos	6.440	712	871	1.655	2.636	566
Inicial	328	53	65	92	94	24
Primario	3.833	412	568	940	1.565	348
Post - Primario	2.279	247	238	623	977	194
Secciones	-	-	-	-	-	-
Independientes	-	-	-	-	-	-
Múltiples	-	-	-	-	-	-

::Cuadro 5.16. - Edificios, Establecimientos, Unidades Educativas, Alumnos, Matrícula y Secciones por tipo de Gestión y Región Provincial. Educación Especial

Variable	Gestión											
	Estatal					Privada						
	Total	Región Provincial					Total	Región Provincial				
		Región 1 - Nodo Reconquista	Región 2 - Nodo Rafaela	Región 3 - Nodo Santa Fe	Región 4 - Nodo Rosario	Región 5 - Nodo Venado Tuerto		Región 1 - Nodo Reconquista	Región 2 - Nodo Rafaela	Región 3 - Nodo Santa Fe	Región 4 - Nodo Rosario	Región 5 - Nodo Venado Tuerto
Edificios	114	13	17	30	45	9	25	3	2	2	15	3
Exclusivos	92	12	13	26	34	7	23	3	2	2	13	3
Compartidos	22	1	4	4	11	2	2	-	-	-	2	-
Establecimientos	117	13	18	29	44	13	26	2	2	3	16	3
Sedes	115	13	18	27	44	13	26	2	2	3	16	3
Anexos	2	-	-	2	-	-	-	-	-	-	-	-
Núcleos	-	-	-	-	-	-	-	-	-	-	-	-
Unidades Educativas	214	25	33	40	90	26	56	6	5	7	31	7
Inicial	44	8	8	5	16	7	13	2	2	2	5	2
Primario	94	10	16	18	40	10	23	2	2	2	14	3
Post - Pirmario	76	7	9	17	34	9	20	2	1	3	12	2
Alumnos	5.275	610	792	1.431	1.979	463	1.165	102	79	224	657	103
Inicial	238	46	53	54	69	16	90	7	12	38	25	8
Primario	3.159	355	515	825	1.184	280	674	57	53	115	381	68
Post - Pirmario	1.878	209	224	552	726	167	401	38	14	71	251	27
Secciones	-	-	-	-	-	-	-	-	-	-	-	-
Independientes	-	-	-	-	-	-	-	-	-	-	-	-
Múltiples	-	-	-	-	-	-	-	-	-	-	-	-

::Cuadro 5.17. - Edificios, Establecimientos, Unidades Educativas, Alumnos, Matrícula y Secciones por Región Provincial. Educación Primaria Adultos

Variable	Total	Región Provincial				
		Región 1 - Nodo Reconquista	Región 2 - Nodo Rafaela	Región 3 - Nodo Santa Fe	Región 4 - Nodo Rosario	Región 5 - Nodo Venado Tuerto
Edificios	569	86	36	141	264	42
Exclusivos	225	49	9	58	99	10
Compartidos	344	37	27	83	165	32
Establecimientos	623	96	35	154	293	45
Sedes	87	8	3	24	44	8
Anexos	536	88	32	130	249	37
Núcleos	-	-	-	-	-	-
Unidades Educativas	622	96	34	154	293	45
Alumnos	14.265	1.835	725	3.908	6.973	824
Secciones	1.032	210	55	254	463	50
Independientes	519	155	24	117	217	6
Múltiples	513	55	31	137	246	44

::Cuadro 5.18. - Edificios, Establecimientos, Unidades Educativas, Alumnos, Matrícula y Secciones por tipo de Gestión y Región Provincial. Educación Primaria Adultos

Variable	Gestión											
	Estatal						Privada					
	Total	Región Provincial					Total	Región Provincial				
		Región 1 - Nodo Reconquista	Región 2 - Nodo Rafaela	Región 3 - Nodo Santa Fe	Región 4 - Nodo Rosario	Región 5 - Nodo Venado Tuerto		Región 1 - Nodo Reconquista	Región 2 - Nodo Rafaela	Región 3 - Nodo Santa Fe	Región 4 - Nodo Rosario	Región 5 - Nodo Venado Tuerto
Edificios	568	86	36	140	264	42	1	-	-	1	-	-
Exclusivos	225	49	9	58	99	10	-	-	-	-	-	-
Compartidos	343	37	27	82	165	32	1	-	-	1	-	-
Establecimientos	622	96	35	153	293	45	1	-	-	1	-	-
Sedes	86	8	3	23	44	8	1	-	-	1	-	-
Anexos	536	88	32	130	249	37	-	-	-	-	-	-
Núcleos	-	-	-	-	-	-	-	-	-	-	-	-
Unidades Educativas	621	96	34	153	293	45	1	-	-	1	-	-
Alumnos	14.234	1.835	725	3.877	6.973	824	31	-	-	31	-	-
Secciones	1.029	210	55	251	463	50	3	-	-	3	-	-
Independientes	517	155	24	115	217	6	2	-	-	2	-	-
Múltiples	512	55	31	136	246	44	1	-	-	1	-	-

::Cuadro 5.19. - Edificios, Establecimientos, Unidades Educativas, Alumnos, Matrícula y Secciones por Región Provincial. Educación Secundaria Adultos

Variable	Total	Región Provincial				
		Región 1 - Nodo Reconquista	Región 2 - Nodo Rafaela	Región 3 - Nodo Santa Fe	Región 4 - Nodo Rosario	Región 5 - Nodo Venado Tuerto
Edificios	208	18	25	52	90	23
Exclusivos	8	1	1	-	5	1
Compartidos	200	17	24	52	85	22
Establecimientos	209	18	26	52	90	23
Sedes	150	15	16	34	70	15
Anexos	59	3	10	18	20	8
Núcleos	-	-	-	-	-	-
Unidades Educativas	226	18	27	57	101	23
Alumnos	24.112	2.411	1.891	6.459	11.947	1.404
Secciones	1.011	100	91	274	492	54
Independientes	1.010	100	91	274	491	54
Múltiples	1	-	-	-	1	-

::Cuadro 5.20. - Edificios, Establecimientos, Unidades Educativas, Alumnos, Matrícula y Secciones por tipo de Gestión y Región Provincial. Educación Secundaria Adultos

Variable	Gestión											
	Estatal						Privada					
	Total	Región Provincial					Total	Región Provincial				
		Región 1 - Nodo Reconquista	Región 2 - Nodo Rafaela	Región 3 - Nodo Santa Fe	Región 4 - Nodo Rosario	Región 5 - Nodo Venado Tuerto		Región 1 - Nodo Reconquista	Región 2 - Nodo Rafaela	Región 3 - Nodo Santa Fe	Región 4 - Nodo Rosario	Región 5 - Nodo Venado Tuerto
Edificios	202	17	25	52	85	23	6	1	-	-	5	-
Exclusivos	6	1	1	-	3	1	2	-	-	-	2	-
Compartidos	196	16	24	52	82	22	4	1	-	-	3	-
Establecimientos	203	17	26	52	85	23	6	1	-	-	5	-
Sedes	145	14	16	34	66	15	5	1	-	-	4	-
Anexos	58	3	10	18	19	8	1	-	-	-	1	-
Núcleos	-	-	-	-	-	-	-	-	-	-	-	-
Unidades Educativas	203	17	26	52	85	23	23	1	1	5	16	-
Alumnos	22.052	2.349	1.861	6.091	10.347	1.404	2.060	62	30	368	1.600	-
Secciones	908	98	90	260	406	54	103	2	1	14	86	-
Independientes	907	98	90	260	405	54	103	2	1	14	86	-
Múltiples	1	-	-	-	1	-	-	-	-	-	-	-

::Cuadro 5.21. - Edificios, Establecimientos, Unidades Educativas, Alumnos, Matrícula y Secciones por Región Provincial. Educación Artística Básica

Variable	Total	Región Provincial				
		Región 1 - Nodo Reconquista	Región 2 - Nodo Rafaela	Región 3 - Nodo Santa Fe	Región 4 - Nodo Rosario	Región 5 - Nodo Venado Tuerto
Edificios	3	-	-	2	1	-
Exclusivos	1	-	-	1	-	-
Compartidos	2	-	-	1	1	-
Establecimientos	4	-	-	3	1	-
Sedes	4	-	-	3	1	-
Anexos	-	-	-	-	-	-
Núcleos	-	-	-	-	-	-
Unidades Educativas	7	-	-	4	3	-
Alumnos	2.335	-	-	1.175	1.160	-
Secciones	-	-	-	-	-	-
Independientes	-	-	-	-	-	-
Múltiples	-	-	-	-	-	-

Notas. No existe la Oferta Educativa de Gestión Privada. Datos correspondientes a Gestión Estatal.

::Cuadro 5.22. - Edificios, Establecimientos, Unidades Educativas, Alumnos, Matrícula y Secciones por Región Provincial. Educación Artística Secundaria

Variable	Total	Región Provincial				
		Región 1 - Nodo Reconquista	Región 2 - Nodo Rafaela	Región 3 - Nodo Santa Fe	Región 4 - Nodo Rosario	Región 5 - Nodo Venado Tuerto
Edificios	1	-	-	-	1	-
Exclusivos	-	-	-	-	-	-
Compartidos	1	-	-	-	1	-
Establecimientos	1	-	-	-	1	-
Sedes	1	-	-	-	1	-
Anexos	-	-	-	-	-	-
Núcleos	-	-	-	-	-	-
Unidades Educativas	3	-	-	2	1	-
Alumnos	566	-	-	199	367	-
Secciones	34	-	-	9	25	-
Independientes	34	-	-	9	25	-
Múltiples	-	-	-	-	-	-

Notas. No existe la Oferta Educativa de Gestión Privada. Datos correspondientes a Gestión Estatal.

::Cuadro 5.23. - Edificios, Establecimientos, Unidades Educativas, Alumnos, Matrícula y Secciones por Región Provincial. Educación Artística Superior

Variable	Total	Región Provincial				
		Región 1 - Nodo Reconquista	Región 2 - Nodo Rafaela	Región 3 - Nodo Santa Fe	Región 4 - Nodo Rosario	Región 5 - Nodo Venado Tuerto
Edificios	7	-	1	2	4	-
Exclusivos	2	-	1	-	1	-
Compartidos	5	-	-	2	3	-
Establecimientos	9	-	1	2	6	-
Sedes	9	-	1	2	6	-
Anexos	-	-	-	-	-	-
Núcleos	-	-	-	-	-	-
Unidades Educativas	10	-	1	3	6	-
Alumnos	2.812	-	92	854	1.866	-
Secciones	-	-	-	-	-	-
Independientes	-	-	-	-	-	-
Múltiples	-	-	-	-	-	-

Notas. No existe la Oferta Educativa de Gestión Privada. Datos correspondientes a Gestión Estatal.

::Cuadro 5.24. - Edificios, Establecimientos, Unidades Educativas, Alumnos, Matrícula y Secciones por Región Provincial. Centros de Educación Física

Variable	Total	Región Provincial				
		Región 1 - Nodo Reconquista	Región 2 - Nodo Rafaela	Región 3 - Nodo Santa Fe	Región 4 - Nodo Rosario	Región 5 - Nodo Venado Tuerto
Edificios	57	6	9	16	22	4
Exclusivos	40	3	7	10	17	3
Compartidos	17	3	2	6	5	1
Establecimientos	57	6	9	16	22	4
Sedes	57	6	9	16	22	4
Anexos	-	-	-	-	-	-
Núcleos	-	-	-	-	-	-
Unidades Educativas	57	6	9	16	22	4
Alumnos	101.922	8.760	16.157	34.657	36.250	6.098
Secciones	-	-	-	-	-	-
Independientes	-	-	-	-	-	-
Múltiples	-	-	-	-	-	-

Notas. No existe la Oferta Educativa de Gestión Privada. Datos correspondientes a Gestión Estatal.

::Cuadro 5.25. - Edificios, Establecimientos, Unidades Educativas, Alumnos, Matrícula y Secciones por Región Provincial. Talleres de Educación Manual

Variable	Total	Región Provincial				
		Región 1 - Nodo Reconquista	Región 2 - Nodo Rafaela	Región 3 - Nodo Santa Fe	Región 4 - Nodo Rosario	Región 5 - Nodo Venado Tuerto
Edificios	156	9	14	53	70	10
Exclusivos	63	6	4	16	34	3
Compartidos	93	3	10	37	36	7
Establecimientos	155	9	14	53	69	10
Sedes	155	9	14	53	69	10
Anexos	-	-	-	-	-	-
Núcleos	-	-	-	-	-	-
Unidades Educativas	158	9	14	55	70	10
Alumnos	74.096	3.577	7.817	32.481	26.933	3.288
Secciones	-	-	-	-	-	-
Independientes	-	-	-	-	-	-
Múltiples	-	-	-	-	-	-

Notas. No existe la Oferta Educativa de Gestión Privada. Datos correspondientes a Gestión Estatal.

::Cuadro 5.26. - Edificios, Establecimientos, Unidades Educativas, Alumnos, Matrícula y Secciones por Región Provincial. Campamentos

Variable	Total	Región Provincial				
		Región 1 - Nodo Reconquista	Región 2 - Nodo Rafaela	Región 3 - Nodo Santa Fe	Región 4 - Nodo Rosario	Región 5 - Nodo Venado Tuerto
Edificios	7	1	1	3	2	-
Exclusivos	7	1	1	3	2	-
Compartidos	-	-	-	-	-	-
Establecimientos	7	1	1	3	2	-
Sedes	6	1	1	2	2	-
Anexos	1	-	-	1	-	-
Núcleos	-	-	-	-	-	-
Unidades Educativas	7	1	1	3	2	-
Alumnos	11.785	288	420	6.923	4.154	-
Secciones	-	-	-	-	-	-
Independientes	-	-	-	-	-	-
Múltiples	-	-	-	-	-	-

Notas. No existe la Oferta Educativa de Gestión Privada. Datos correspondientes a Gestión Estatal.

::Cuadro 5.27. - Edificios, Establecimientos, Unidades Educativas, Alumnos, Matrícula y Secciones por Región Provincial. Formación Profesional

Variable	Total	Región Provincial				
		Región 1 - Nodo Reconquista	Región 2 - Nodo Rafaela	Región 3 - Nodo Santa Fe	Región 4 - Nodo Rosario	Región 5 - Nodo Venado Tuerto
Edificios	113	10	8	26	61	8
Exclusivos	32	4	3	7	14	4
Compartidos	81	6	5	19	47	4
Establecimientos	114	10	8	27	61	8
Sedes	100	7	8	26	52	7
Anexos	14	3	-	1	9	1
Núcleos	-	-	-	-	-	-
Unidades Educativas	242	17	21	81	111	12
Alumnos	16.128	1.368	2.062	5.741	6.303	654
Secciones	-	-	-	-	-	-
Independientes	-	-	-	-	-	-
Múltiples	-	-	-	-	-	-

::Cuadro 5.28. - Edificios, Establecimientos, Unidades Educativas, Alumnos, Matrícula y Secciones por tipo de Gestión y Región Provincial. Formación Profesional

Variable	Gestión											
	Estatal						Privada					
	Total	Región Provincial					Total	Región Provincial				
		Región 1 - Nodo Reconquista	Región 2 - Nodo Rafaela	Región 3 - Nodo Santa Fe	Región 4 - Nodo Rosario	Región 5 - Nodo Venado Tuerto		Región 1 - Nodo Reconquista	Región 2 - Nodo Rafaela	Región 3 - Nodo Santa Fe	Región 4 - Nodo Rosario	Región 5 - Nodo Venado Tuerto
Edificios	106	10	7	22	59	8	7	-	1	4	2	-
Exclusivos	30	4	2	6	14	4	2	-	1	1	-	-
Compartidos	76	6	5	16	45	4	5	-	-	3	2	-
Establecimientos	107	10	7	23	59	8	7	-	1	4	2	-
Sedes	94	7	7	23	50	7	6	-	1	3	2	-
Anexos	13	3	-	-	9	1	1	-	-	1	-	-
Núcleos	-	-	-	-	-	-	-	-	-	-	-	-
Unidades Educativas	225	17	20	72	104	12	17	-	1	9	7	-
Alumnos	14.777	1.368	1.974	4.924	5.857	654	1.351	-	88	817	446	-
Secciones	-	-	-	-	-	-	-	-	-	-	-	-
Independientes	-	-	-	-	-	-	-	-	-	-	-	-
Múltiples	-	-	-	-	-	-	-	-	-	-	-	-

::Cuadro 5.29. - Edificios, Establecimientos, Unidades Educativas, Alumnos, Matrícula y Secciones por Región Provincial. Educación Especial Estimulación Temprana

Variable	Total	Región Provincial				
		Región 1 - Nodo Reconquista	Región 2 - Nodo Rafaela	Región 3 - Nodo Santa Fe	Región 4 - Nodo Rosario	Región 5 - Nodo Venado Tuerto
Edificios	51	9	7	9	20	6
Exclusivos	42	9	5	7	16	5
Compartidos	9	-	2	2	4	1
Establecimientos	-	-	-	-	-	-
Sedes	-	-	-	-	-	-
Anexos	-	-	-	-	-	-
Núcleos	-	-	-	-	-	-
Unidades Educativas	48	9	6	7	21	5
Alumnos	676	110	57	154	259	96
Secciones	-	-	-	-	-	-
Independientes	-	-	-	-	-	-
Múltiples	-	-	-	-	-	-

::Cuadro 5.30. - Edificios, Establecimientos, Unidades Educativas, Alumnos, Matrícula y Secciones por tipo de Gestión y Región Provincial. Educación Especial Estimulación Temprana

Variable	Gestión											
	Estatal						Privada					
	Total	Región Provincial					Total	Región Provincial				
		Región 1 - Nodo Reconquista	Región 2 - Nodo Rafaela	Región 3 - Nodo Santa Fe	Región 4 - Nodo Rosario	Región 5 - Nodo Venado Tuerto		Región 1 - Nodo Reconquista	Región 2 - Nodo Rafaela	Región 3 - Nodo Santa Fe	Región 4 - Nodo Rosario	Región 5 - Nodo Venado Tuerto
Edificios	38	7	5	8	14	4	13	2	2	1	6	2
Exclusivos	30	7	3	6	11	3	12	2	2	1	5	2
Compartidos	8	-	2	2	3	1	1	-	-	-	1	-
Establecimientos	-	-	-	-	-	-	-	-	-	-	-	-
Sedes	-	-	-	-	-	-	-	-	-	-	-	-
Anexos	-	-	-	-	-	-	-	-	-	-	-	-
Núcleos	-	-	-	-	-	-	-	-	-	-	-	-
Unidades Educativas	35	7	4	6	15	3	13	2	2	1	6	2
Alumnos	594	89	32	152	242	79	82	21	25	2	17	17
Secciones	-	-	-	-	-	-	-	-	-	-	-	-
Independientes	-	-	-	-	-	-	-	-	-	-	-	-
Múltiples	-	-	-	-	-	-	-	-	-	-	-	-

::Cuadro 5.31. - Edificios, Establecimientos, Unidades Educativas, Alumnos, Matrícula y Secciones por Región Provincial. Educación Especial Integración

Variable	Total	Región Provincial				
		Región 1 - Nodo Reconquista	Región 2 - Nodo Rafaela	Región 3 - Nodo Santa Fe	Región 4 - Nodo Rosario	Región 5 - Nodo Venado Tuerto
Edificios	136	16	19	29	60	12
Exclusivos	109	15	15	24	45	10
Compartidos	27	1	4	5	15	2
Establecimientos	-	-	-	-	-	-
Sedes	-	-	-	-	-	-
Anexos	-	-	-	-	-	-
Núcleos	-	-	-	-	-	-
Unidades Educativas	134	15	19	28	56	16
Alumnos	5.204	573	874	1.381	1.925	451
Secciones	-	-	-	-	-	-
Independientes	-	-	-	-	-	-
Múltiples	-	-	-	-	-	-

::Cuadro 5.32. - Edificios, Establecimientos, Unidades Educativas, Alumnos, Matrícula y Secciones por tipo de Gestión y Región Provincial. Educación Especial Integración

Variable	Gestión											
	Estatal						Privada					
	Total	Región Provincial					Total	Región Provincial				
		Región 1 - Nodo Reconquista	Región 2 - Nodo Rafaela	Región 3 - Nodo Santa Fe	Región 4 - Nodo Rosario	Región 5 - Nodo Venado Tuerto		Región 1 - Nodo Reconquista	Región 2 - Nodo Rafaela	Región 3 - Nodo Santa Fe	Región 4 - Nodo Rosario	Región 5 - Nodo Venado Tuerto
Edificios	111	13	17	27	45	9	25	3	2	2	15	3
Exclusivos	87	12	13	22	33	7	22	3	2	2	12	3
Compartidos	24	1	4	5	12	2	3	-	-	-	3	-
Establecimientos	-	-	-	-	-	-	-	-	-	-	-	-
Sedes	-	-	-	-	-	-	-	-	-	-	-	-
Anexos	-	-	-	-	-	-	-	-	-	-	-	-
Núcleos	-	-	-	-	-	-	-	-	-	-	-	-
Unidades Educativas	109	13	17	25	41	13	25	2	2	3	15	3
Alumnos	4.529	517	805	1.283	1.576	348	675	56	69	98	349	103
Secciones	-	-	-	-	-	-	-	-	-	-	-	-
Independientes	-	-	-	-	-	-	-	-	-	-	-	-
Múltiples	-	-	-	-	-	-	-	-	-	-	-	-

::Cuadro 5.33. - Edificios, Establecimientos, Unidades Educativas, Alumnos, Matrícula y Secciones por Región Provincial. Educación Especial Taller de Nivel Primario

Variable	Total	Región Provincial				
		Región 1 - Nodo Reconquista	Región 2 - Nodo Rafaela	Región 3 - Nodo Santa Fe	Región 4 - Nodo Rosario	Región 5 - Nodo Venado Tuerto
Edificios	52	6	8	12	24	2
Exclusivos	41	6	6	10	17	2
Compartidos	11	-	2	2	7	-
Establecimientos	-	-	-	-	-	-
Sedes	-	-	-	-	-	-
Anexos	-	-	-	-	-	-
Núcleos	-	-	-	-	-	-
Unidades Educativas	52	5	8	12	24	3
Alumnos	1.165	182	166	272	465	80
Secciones	-	-	-	-	-	-
Independientes	-	-	-	-	-	-
Múltiples	-	-	-	-	-	-

::Cuadro 5.34. - Edificios, Establecimientos, Unidades Educativas, Alumnos, Matrícula y Secciones por tipo de Gestión y Región Provincial. Educación Especial Taller de Nivel Primario

Variable	Gestión											
	Estatal					Privada						
	Total	Región Provincial					Total	Región Provincial				
		Región 1 - Nodo Reconquista	Región 2 - Nodo Rafaela	Región 3 - Nodo Santa Fe	Región 4 - Nodo Rosario	Región 5 - Nodo Venado Tuerto		Región 1 - Nodo Reconquista	Región 2 - Nodo Rafaela	Región 3 - Nodo Santa Fe	Región 4 - Nodo Rosario	Región 5 - Nodo Venado Tuerto
Edificios	43	5	7	11	18	2	9	1	1	1	6	-
Exclusivos	34	5	5	9	13	2	7	1	1	1	4	-
Compartidos	9	-	2	2	5	-	2	-	-	-	2	-
Establecimientos	-	-	-	-	-	-	-	-	-	-	-	-
Sedes	-	-	-	-	-	-	-	-	-	-	-	-
Anexos	-	-	-	-	-	-	-	-	-	-	-	-
Núcleos	-	-	-	-	-	-	-	-	-	-	-	-
Unidades Educativas	43	5	7	10	18	3	9	-	1	2	6	-
Alumnos	998	182	151	259	326	80	167	-	15	13	139	-
Secciones	-	-	-	-	-	-	-	-	-	-	-	-
Independientes	-	-	-	-	-	-	-	-	-	-	-	-
Múltiples	-	-	-	-	-	-	-	-	-	-	-	-

6. Totales por Año de Estudio (Educación Común)

::Cuadro 6.1. - Alumnos y Secciones por Año de Estudio, Región y Zona Educativa. Educación Inicial

Variable	Total Provincial			Región Educativa									Zona Educativa	
	Total	Gestión		I	II	III	IV	V	VI	VII	VIII	IX	Norte	Sur
		Estatal	Privada											
Alumnos	107.904	71.728	36.176	1.282	7.156	6.154	15.866	6.776	24.191	5.092	2.619	2.592	14.382	21.794
Lactantes	14	12	2	-	-	-	9	-	3	-	-	-	-	2
Deambuladores	191	55	136	-	-	-	39	-	16	-	-	-	115	21
Sala de 2 años	1.900	435	1.465	-	-	26	117	32	36	80	23	121	609	856
Sala de 3 años	14.008	7.168	6.840	224	638	623	1.714	1.302	1.062	784	366	455	3.330	3.510
Sala de 4 años	40.928	27.936	12.992	511	2.882	2.501	6.638	2.696	8.688	1.991	1.072	957	5.102	7.890
Sala de 5 años	50.863	36.122	14.741	547	3.636	3.004	7.349	2.746	14.386	2.237	1.158	1.059	5.226	9.515
Secciones	5.398	3.792	1.606	86	445	335	842	336	1.130	281	152	185	663	943
Lactantes	3	3	-	-	-	-	1	-	2	-	-	-	-	-
Deambuladores	15	4	11	-	-	-	3	-	1	-	-	-	10	1
Sala de 2 años	113	24	89	-	-	2	8	2	3	5	1	3	35	54
Sala de 3 años	672	335	337	12	27	30	84	59	52	37	19	15	160	177
Sala de 4 años	1.698	1.157	541	24	129	98	277	109	356	83	46	35	215	326
Sala de 5 años	2.182	1.577	605	29	160	127	324	124	605	105	54	49	221	384
Múltiples	715	692	23	21	129	78	145	42	111	51	32	83	22	1

::Cuadro 6.2. - Alumnos y Secciones por Año de Estudio, Región y Zona Educativa. Educación Primaria

Variable	Total Provincial			Región Educativa									Zona Educativa	
	Total	Gestión		I	II	III	IV	V	VI	VII	VIII	IX	Norte	Sur
		Estatal	Privada											
Alumnos	379.813	277.678	102.135	4.453	29.494	24.058	62.649	19.798	103.719	17.485	8.318	7.704	37.597	64.538
1ero	53.635	38.827	14.808	586	3.631	3.380	7.941	2.680	15.981	2.483	1.171	974	5.291	9.517
2do	53.987	38.763	15.224	543	3.843	3.426	8.267	2.813	15.177	2.477	1.176	1.041	5.420	9.804
3ro	55.608	40.348	15.260	654	4.210	3.538	9.227	2.942	15.029	2.433	1.184	1.131	5.604	9.656
4to	56.270	41.591	14.679	671	4.550	3.501	9.765	2.936	14.981	2.663	1.292	1.232	5.352	9.327
5to	55.541	41.174	14.367	711	4.576	3.598	9.567	2.989	14.706	2.585	1.239	1.203	5.380	8.987
6to	51.891	38.041	13.850	655	4.442	3.329	8.815	2.670	13.531	2.397	1.158	1.044	5.227	8.623
7mo	52.881	38.934	13.947	633	4.242	3.286	9.067	2.768	14.314	2.447	1.098	1.079	5.323	8.624
Secciones	18.339	14.402	3.937	300	1.629	1.127	3.239	1.081	5.097	932	450	485	1.507	2.430
1ero	2.499	1.920	579	33	190	148	429	145	719	138	60	58	224	355
2do	2.431	1.853	578	33	183	144	411	143	703	125	59	52	215	363
3ro	2.457	1.881	576	34	198	140	444	146	686	120	60	53	221	355
4to	2.491	1.933	558	35	206	138	454	151	707	131	56	55	213	345
5to	2.466	1.912	554	33	202	144	455	149	691	124	59	55	210	344
6to	2.350	1.810	540	31	199	132	422	140	661	119	58	48	207	333
7mo	2.434	1.890	544	39	201	140	436	149	697	123	54	51	210	334
Múltiples	1.211	1.203	8	62	250	141	188	58	233	52	44	113	7	1

::Cuadro 6.3. - Alumnos y Secciones por Año de Estudio, Región y Zona Educativa. Educación Secundaria

Variable	Total Provincial			Región Educativa									Zona Educativa	
	Total	Gestión		I	II	III	IV	V	VI	VII	VIII	IX	Norte	Sur
		Estatal	Privada											
Alumnos	219.343	149.268	70.075	2.231	15.591	11.437	37.652	10.877	54.784	9.183	3.167	4.346	28.277	41.798
1ero	65.447	48.255	17.192	788	5.086	3.474	11.855	3.330	18.500	2.826	1.018	1.378	7.015	10.177
2do	50.997	35.403	15.594	538	3.801	2.616	8.985	2.534	13.128	2.100	699	1.002	6.222	9.372
3ro	40.904	27.120	13.784	415	2.918	2.076	6.920	1.976	9.628	1.818	579	790	5.713	8.071
4to	31.809	19.765	12.044	254	1.950	1.657	5.059	1.567	6.912	1.301	436	629	4.756	7.288
5to	27.226	15.948	11.278	236	1.574	1.370	4.001	1.320	5.490	1.072	387	498	4.494	6.784
6to	2.960	2.777	183	-	262	244	832	150	1.126	66	48	49	77	106
Secciones	9.881	6.985	2.896	114	695	494	1.697	558	2.609	405	170	243	1.160	1.736
1ero	2.267	1.675	592	33	176	110	402	127	648	99	39	41	243	349
2do	1.987	1.416	571	22	151	95	337	113	543	85	35	35	227	344
3ro	2.058	1.447	611	22	137	100	370	114	537	78	35	54	244	367
4to	1.644	1.087	557	17	102	75	276	87	399	69	29	33	219	338
5to	1.568	1.021	547	17	93	70	259	87	368	66	28	33	215	332
6to	203	192	11	-	13	17	53	11	84	4	4	6	5	6
Múltiples	154	147	7	3	23	27	-	19	30	4	-	41	7	-

::Cuadro 6.4. - Alumnos y Secciones por Año de Estudio, Región y Zona Educativa. Educación Secundaria Orientada

Variable	Total Provincial			Región Educativa									Zona Educativa	
	Total	Gestión		I	II	III	IV	V	VI	VII	VIII	IX	Norte	Sur
		Estatal	Privada											
Alumnos	168.335	103.884	64.451	1.585	11.362	7.833	24.370	8.375	38.248	6.929	2.180	3.002	26.674	37.777
1ero	47.831	32.057	15.774	494	3.685	2.278	7.077	2.378	12.675	2.019	648	803	6.582	9.192
2do	38.559	24.174	14.385	385	2.879	1.751	5.521	1.901	9.153	1.519	456	609	5.880	8.505
3ro	32.890	19.957	12.933	314	2.172	1.520	4.905	1.581	6.942	1.475	448	600	5.508	7.425
4to	26.047	15.046	11.001	204	1.430	1.225	3.704	1.336	5.229	1.042	342	534	4.457	6.544
5to	22.551	12.233	10.318	188	1.179	1.000	3.031	1.145	4.101	874	286	429	4.215	6.103
6to	457	417	40	-	17	59	132	34	148	-	-	27	32	8
Secciones	7.622	4.986	2.636	83	526	349	1.156	437	1.834	304	118	179	1.082	1.554
1ero	1.649	1.108	541	20	132	72	244	89	436	70	25	20	229	312
2do	1.489	968	521	15	113	63	217	84	373	61	24	18	214	307
3ro	1.652	1.081	571	17	102	75	276	93	392	60	26	40	233	338
4to	1.344	843	501	14	81	55	210	74	304	55	22	28	200	301
5to	1.290	798	492	14	74	52	198	75	282	54	21	28	197	295
6to	44	41	3	-	1	5	11	3	17	-	-	4	2	1
Múltiples	154	147	7	3	23	27	-	19	30	4	-	41	7	-

::Cuadro 6.5. - Alumnos y Secciones por Año de Estudio, Región y Zona Educativa. Educación Secundaria Técnica

Variable	Total Provincial			Región Educativa									Zona Educativa	
	Total	Gestión		I	II	III	IV	V	VI	VII	VIII	IX	Norte	Sur
		Estatal	Privada											
Alumnos	51.008	45.384	5.624	646	4.229	3.604	13.282	2.502	16.536	2.254	987	1.344	1.603	4.021
1ero	17.616	16.198	1.418	294	1.401	1.196	4.778	952	5.825	807	370	575	433	985
2do	12.438	11.229	1.209	153	922	865	3.464	633	3.975	581	243	393	342	867
3ro	8.014	7.163	851	101	746	556	2.015	395	2.686	343	131	190	205	646
4to	5.762	4.719	1.043	50	520	432	1.355	231	1.683	259	94	95	299	744
5to	4.675	3.715	960	48	395	370	970	175	1.389	198	101	69	279	681
6to	2.503	2.360	143	-	245	185	700	116	978	66	48	22	45	98
Secciones	2.259	1.999	260	31	169	145	541	121	775	101	52	64	78	182
1ero	618	567	51	13	44	38	158	38	212	29	14	21	14	37
2do	498	448	50	7	38	32	120	29	170	24	11	17	13	37
3ro	406	366	40	5	35	25	94	21	145	18	9	14	11	29
4to	300	244	56	3	21	20	66	13	95	14	7	5	19	37
5to	278	223	55	3	19	18	61	12	86	12	7	5	18	37
6to	159	151	8	0	12	12	42	8	67	4	4	2	3	5
Múltiples	-	-	-	-	-	-	-	-	-	-	-	-	-	-

::Cuadro 6.6. - Alumnos y Secciones por Año de Estudio y Región Provincial. Educación Inicial

Variable	Total	Región Provincial				
		Región 1 - Nodo Reconquista	Región 2 - Nodo Rafaela	Región 3 - Nodo Santa Fe	Región 4 - Nodo Rosario	Región 5 - Nodo Venado Tuerto
Alumnos	107.904	8.622	12.046	28.108	51.850	7.278
Lactantes	14	-	-	9	5	-
Deambuladores	191	-	-	154	37	-
Sala de 2 años	1.900	19	360	483	869	169
Sala de 3 años	14.008	978	1.894	4.275	5.503	1.358
Sala de 4 años	40.928	3.406	4.527	11.193	19.043	2.759
Sala de 5 años	50.863	4.219	5.265	11.994	26.393	2.992
Secciones	5.398	512	692	1.430	2.379	385
Lactantes	3	-	-	1	2	-
Deambuladores	15	-	-	13	2	-
Sala de 2 años	113	2	16	29	55	11
Sala de 3 años	672	44	82	210	273	63
Sala de 4 años	1.698	151	182	467	781	117
Sala de 5 años	2.182	185	237	516	1.104	140
Múltiples	715	130	175	194	162	54

::Cuadro 6.7. - Alumnos y Secciones por Año de Estudio, tipo de Gestión y Región Provincial. Educación Inicial

Variable	Gestión											
	Estatal						Privada					
	Total	Región Provincial					Total	Región Provincial				
		Región 1 - Nodo Reconquista	Región 2 - Nodo Rafaela	Región 3 - Nodo Santa Fe	Región 4 - Nodo Rosario	Región 5 - Nodo Venado Tuerto		Región 1 - Nodo Reconquista	Región 2 - Nodo Rafaela	Región 3 - Nodo Santa Fe	Región 4 - Nodo Rosario	Región 5 - Nodo Venado Tuerto
Alumnos	71.728	6.781	9.638	18.104	31.775	5.430	36.176	1.841	2.408	10.004	20.075	1.848
Lactantes	12	-	-	9	3	-	2	-	-	-	2	-
Deambuladores	55	-	-	39	16	-	136	-	-	115	21	-
Sala de 2 años	435	-	144	143	47	101	1.465	19	216	340	822	68
Sala de 3 años	7.168	521	1.286	2.044	2.441	876	6.840	457	608	2.231	3.062	482
Sala de 4 años	27.936	2.749	3.742	7.573	11.761	2.111	12.992	657	785	3.620	7.282	648
Sala de 5 años	36.122	3.511	4.466	8.296	17.507	2.342	14.741	708	799	3.698	8.886	650
Secciones	3.792	426	577	974	1.514	301	1.606	86	115	456	865	84
Lactantes	3	-	-	1	2	-	-	-	-	-	-	-
Deambuladores	4	-	-	3	1	-	11	-	-	10	1	-
Sala de 2 años	24	-	4	10	4	6	89	2	12	19	51	5
Sala de 3 años	335	20	55	103	117	40	337	24	27	107	156	23
Sala de 4 años	1.157	123	146	317	482	89	541	28	36	150	299	28
Sala de 5 años	1.577	154	200	364	747	112	605	31	37	152	357	28
Múltiples	692	129	172	176	161	54	23	1	3	18	1	-

::Cuadro 6.8. - Alumnos y Secciones por Año de Estudio y Región Provincial. Educación Primaria

Variable	Total	Región Provincial				
		Región 1 - Nodo Reconquista	Región 2 - Nodo Rafaela	Región 3 - Nodo Santa Fe	Región 4 - Nodo Rosario	Región 5 - Nodo Venado Tuerto
Alumnos	379.813	35.412	39.192	95.832	186.241	23.136
1ero	53.635	4.426	5.350	12.658	27.923	3.278
2do	53.987	4.664	5.495	13.013	27.505	3.310
3ro	55.608	5.043	5.765	14.197	27.365	3.238
4to	56.270	5.361	5.830	14.581	27.024	3.474
5to	55.541	5.452	5.900	14.334	26.454	3.401
6to	51.891	5.279	5.456	13.413	24.538	3.205
7mo	52.881	5.187	5.396	13.636	25.432	3.230
Secciones	18.339	1.884	2.095	4.609	8.565	1.186
1ero	2.499	223	268	625	1.210	173
2do	2.431	214	255	602	1.200	160
3ro	2.457	232	255	635	1.180	155
4to	2.491	238	256	639	1.192	166
5to	2.466	234	261	637	1.175	159
6to	2.350	231	242	598	1.124	155
7mo	2.434	241	250	614	1.170	159
Múltiples	1.211	271	308	259	314	59

::Cuadro 6.9. - Alumnos y Secciones por Año de Estudio, tipo de Gestión y Región Provincial. Educación Primaria

Variable	Gestión											
	Estatal						Privada					
	Total	Región Provincial					Total	Región Provincial				
		Región 1 - Nodo Reconquista	Región 2 - Nodo Rafaela	Región 3 - Nodo Santa Fe	Región 4 - Nodo Rosario	Región 5 - Nodo Venado Tuerto		Región 1 - Nodo Reconquista	Región 2 - Nodo Rafaela	Región 3 - Nodo Santa Fe	Región 4 - Nodo Rosario	Región 5 - Nodo Venado Tuerto
Alumnos	277.678	29.537	34.314	69.249	126.216	18.362	102.135	5.875	4.878	26.583	60.025	4.774
1ero	38.827	3.640	4.703	8.832	19.065	2.587	14.808	786	647	3.826	8.858	691
2do	38.763	3.848	4.756	9.190	18.369	2.600	15.224	816	739	3.823	9.136	710
3ro	40.348	4.215	5.019	10.200	18.366	2.548	15.260	828	746	3.997	8.999	690
4to	41.591	4.555	5.151	10.748	18.337	2.800	14.679	806	679	3.833	8.687	674
5to	41.174	4.583	5.178	10.581	18.102	2.730	14.367	869	722	3.753	8.352	671
6to	38.041	4.448	4.766	9.749	16.546	2.532	13.850	831	690	3.664	7.992	673
7mo	38.934	4.248	4.741	9.949	17.431	2.565	13.947	939	655	3.687	8.001	665
Secciones	14.402	1.650	1.885	3.560	6.313	994	3.937	234	210	1.049	2.252	192
1ero	1.920	190	237	467	880	146	579	33	31	158	330	27
2do	1.853	183	225	450	862	133	578	31	30	152	338	27
3ro	1.881	198	223	482	851	127	576	34	32	153	329	28
4to	1.933	206	226	490	872	139	558	32	30	149	320	27
5to	1.912	202	232	490	856	132	554	32	29	147	319	27
6to	1.810	199	213	454	816	128	540	32	29	144	308	27
7mo	1.890	202	221	474	862	131	544	39	29	140	308	28
Múltiples	1.203	270	308	253	314	58	8	1	-	6	-	1

::Cuadro 6.10. - Alumnos y Secciones por Año de Estudio y Región Provincial. Educación Secundaria

Variable	Total	Región Provincial				
		Región 1 - Nodo Reconquista	Región 2 - Nodo Rafaela	Región 3 - Nodo Santa Fe	Región 4 - Nodo Rosario	Región 5 - Nodo Venado Tuerto
Alumnos	219.343	20.928	22.178	57.677	105.073	13.487
1ero	65.447	6.444	6.631	16.968	31.517	3.887
2do	50.997	5.009	5.093	13.324	24.489	3.082
3ro	40.904	3.993	4.195	10.866	19.206	2.644
4to	31.809	2.856	3.173	8.429	15.320	2.031
5to	27.226	2.364	2.852	7.084	13.149	1.777
6to	2.960	262	234	1.006	1.392	66
Secciones	9.881	899	1.044	2.526	4.801	611
1ero	2.267	223	223	575	1.106	140
2do	1.987	193	191	498	977	128
3ro	2.058	180	219	541	994	124
4to	1.644	138	167	427	805	107
5to	1.568	129	161	406	768	104
6to	203	13	19	65	102	4
Múltiples	154	23	64	14	49	4

::Cuadro 6.11. - Alumnos y Secciones por Año de Estudio, tipo de Gestión y Región Provincial. Educación Secundaria

Variable	Gestión											
	Estatal						Privada					
	Total	Región Provincial					Total	Región Provincial				
		Región 1 - Nodo Reconquista	Región 2 - Nodo Rafaela	Región 3 - Nodo Santa Fe	Región 4 - Nodo Rosario	Región 5 - Nodo Venado Tuerto		Región 1 - Nodo Reconquista	Región 2 - Nodo Rafaela	Región 3 - Nodo Santa Fe	Región 4 - Nodo Rosario	Región 5 - Nodo Venado Tuerto
Alumnos	149.268	15.541	17.211	40.302	66.640	9.574	70.075	5.387	4.967	17.375	38.433	3.913
1ero	48.255	5.074	5.417	12.703	22.142	2.919	17.192	1.370	1.214	4.265	9.375	968
2do	35.403	3.790	3.983	9.561	15.892	2.177	15.594	1.219	1.110	3.763	8.597	905
3ro	27.120	2.910	3.195	7.335	11.787	1.893	13.784	1.083	1.000	3.531	7.419	751
4to	19.765	1.943	2.374	5.463	8.613	1.372	12.044	913	799	2.966	6.707	659
5to	15.948	1.562	2.015	4.304	6.920	1.147	11.278	802	837	2.780	6.229	630
6to	2.777	262	227	936	1.286	66	183	-	7	70	106	-
Secciones	6.985	690	822	1.823	3.220	430	2.896	209	222	703	1.581	181
1ero	1.675	175	179	430	787	104	592	48	44	145	319	36
2do	1.416	150	149	361	665	91	571	43	42	137	312	37
3ro	1.447	136	170	395	662	84	611	44	49	146	332	40
4to	1.087	101	124	293	496	73	557	37	43	134	309	34
5to	1.021	92	118	276	465	70	547	37	43	130	303	34
6to	192	13	18	61	96	4	11	-	1	4	6	-
Múltiples	147	23	64	7	49	4	7	-	-	7	-	-

::Cuadro 6.12. - Alumnos y Secciones por Año de y Región Provincial. Educación Secundaria Orientada

Variable	Total	Región Provincial				
		Región 1 - Nodo Reconquista	Región 2 - Nodo Rafaela	Región 3 - Nodo Santa Fe	Región 4 - Nodo Rosario	Región 5 - Nodo Venado Tuerto
Alumnos	168.335	16.447	16.982	42.107	82.106	10.693
1ero	47.831	5.055	4.650	11.455	23.725	2.946
2do	38.559	4.098	3.749	9.321	19.016	2.375
3ro	32.890	3.254	3.442	8.466	15.538	2.190
4to	26.047	2.186	2.677	6.799	12.708	1.677
5to	22.551	1.837	2.409	5.871	10.929	1.505
6to	457	17	55	195	190	-
Secciones	7.622	716	811	1.888	3.729	478
1ero	1.649	180	153	393	819	104
2do	1.489	156	136	357	743	97
3ro	1.652	145	176	431	800	100
4to	1.344	109	140	346	662	87
5to	1.290	102	136	331	635	86
6to	44	1	6	16	21	-
Múltiples	154	23	64	14	49	4

::Cuadro 6.13. - Alumnos y Secciones por Año de Estudio, tipo de Gestión y Región Provincial. Educación Secundaria Orientada

Variable	Gestión											
	Estatal					Privada						
	Total	Región Provincial					Total	Región Provincial				
		Región 1 - Nodo Reconquista	Región 2 - Nodo Rafaela	Región 3 - Nodo Santa Fe	Región 4 - Nodo Rosario	Región 5 - Nodo Venado Tuerto		Región 1 - Nodo Reconquista	Región 2 - Nodo Rafaela	Región 3 - Nodo Santa Fe	Región 4 - Nodo Rosario	Región 5 - Nodo Venado Tuerto
Alumnos	103.884	11.343	12.312	25.755	47.285	7.189	64.451	5.104	4.670	16.352	34.821	3.504
1ero	32.057	3.685	3.569	7.490	15.238	2.075	15.774	1.370	1.081	3.965	8.487	871
2do	24.174	2.879	2.738	5.801	11.201	1.555	14.385	1.219	1.011	3.520	7.815	820
3ro	19.957	2.172	2.468	5.113	8.683	1.521	12.933	1.082	974	3.353	6.855	669
4to	15.046	1.423	1.892	3.968	6.659	1.104	11.001	763	785	2.831	6.049	573
5to	12.233	1.167	1.590	3.220	5.322	934	10.318	670	819	2.651	5.607	571
6to	417	17	55	163	182	-	40	-	-	32	8	-
Secciones	4.986	524	605	1.230	2.308	319	2.636	192	206	658	1.421	159
1ero	1.108	132	113	258	533	72	541	48	40	135	286	32
2do	968	113	98	229	464	64	521	43	38	128	279	33
3ro	1.081	102	130	292	493	64	571	43	46	139	307	36
4to	843	80	99	221	385	58	501	29	41	125	277	29
5to	798	73	95	209	364	57	492	29	41	122	271	29
6to	41	1	6	14	20	-	3	-	-	2	1	-
Múltiples	147	23	64	7	49	4	7	-	-	7	-	-

::Cuadro 6.14. - Alumnos y Secciones por Año de Estudio y Región Provincial. Educación Secundaria Técnica

Variable	Total	Región Provincial				
		Región 1 - Nodo Reconquista	Región 2 - Nodo Rafaela	Región 3 - Nodo Santa Fe	Región 4 - Nodo Rosario	Región 5 - Nodo Venado Tuerto
Alumnos	51.008	4.481	5.196	15.570	22.967	2.794
1ero	17.616	1.389	1.981	5.513	7.792	941
2do	12.438	911	1.344	4.003	5.473	707
3ro	8.014	739	753	2.400	3.668	454
4to	5.762	670	496	1.630	2.612	354
5to	4.675	527	443	1.213	2.220	272
6to	2.503	245	179	811	1.202	66
Secciones	2.259	183	233	638	1.072	133
1ero	618	43	70	182	287	36
2do	498	37	55	141	234	31
3ro	406	35	43	110	194	24
4to	300	29	27	81	143	20
5to	278	27	25	75	133	18
6to	159	12	13	49	81	4
Múltiples	-	-	-	-	-	-

::Cuadro 6.15. - Alumnos y Secciones por Año de Estudio, tipo de Gestión y Región Provincial. Educación Secundaria Técnica

Variable	Gestión											
	Estatal						Privada					
	Total	Región Provincial					Total	Región Provincial				
		Región 1 - Nodo Reconquista	Región 2 - Nodo Rafaela	Región 3 - Nodo Santa Fe	Región 4 - Nodo Rosario	Región 5 - Nodo Venado Tuerto		Región 1 - Nodo Reconquista	Región 2 - Nodo Rafaela	Región 3 - Nodo Santa Fe	Región 4 - Nodo Rosario	Región 5 - Nodo Venado Tuerto
Alumnos	45.384	4.198	4.899	14.547	19.355	2.385	5.624	283	297	1.023	3.612	409
1ero	16.198	1.389	1.848	5.213	6.904	844	1.418	-	133	300	888	97
2do	11.229	911	1.245	3.760	4.691	622	1.209	-	99	243	782	85
3ro	7.163	738	727	2.222	3.104	372	851	1	26	178	564	82
4to	4.719	520	482	1.495	1.954	268	1.043	150	14	135	658	86
5to	3.715	395	425	1.084	1.598	213	960	132	18	129	622	59
6to	2.360	245	172	773	1.104	66	143	-	7	38	98	-
Secciones	1.999	166	217	593	912	111	260	17	16	45	160	22
1ero	567	43	66	172	254	32	51	-	4	10	33	4
2do	448	37	51	132	201	27	50	-	4	9	33	4
3ro	366	34	40	103	169	20	40	1	3	7	25	4
4to	244	21	25	72	111	15	56	8	2	9	32	5
5to	223	19	23	67	101	13	55	8	2	8	32	5
6to	151	12	12	47	76	4	8	-	1	2	5	-
Múltiples	-	-	-	-	-	-	-	-	-	-	-	-



**SANTA FE
AVANZA**

Ministerio de Educación
Dirección General de
Información y Evaluación Educativa
Av. Presidente Illia 1153
www.santafe.gob.ar/educacion